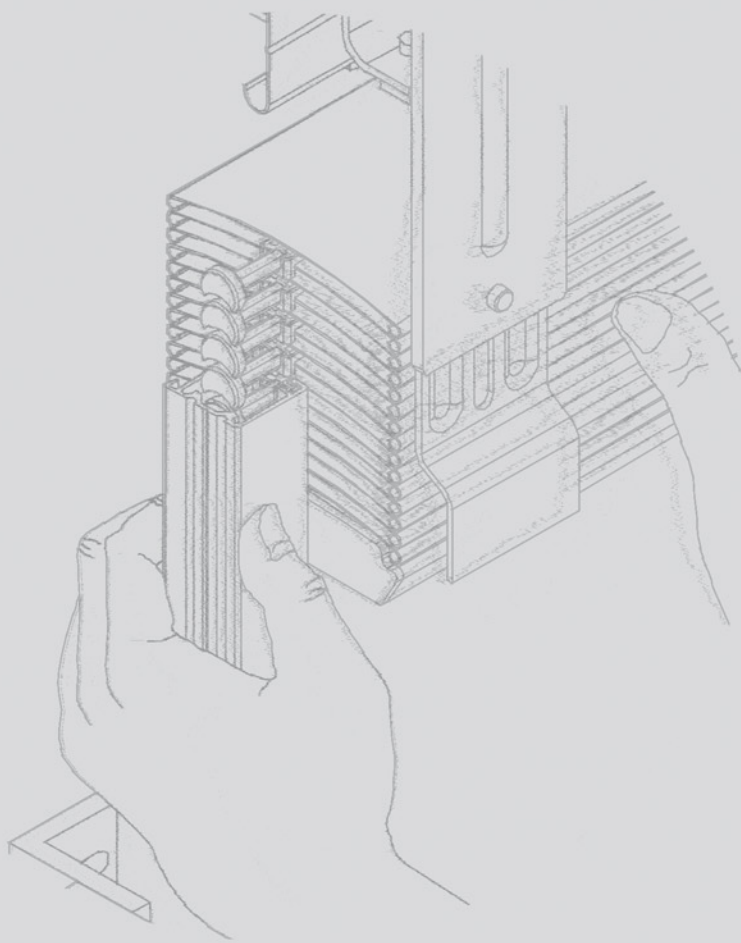




Żaluzje fasadowe Katalog techniczny

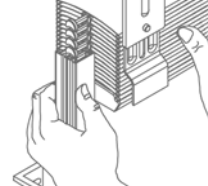


anwis

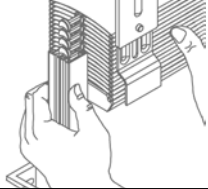
Wyrób spełnia wymagania normy zharmonizowanej
EN 13659:2004

Producent zastrzega sobie prawo do zmian technicznych.

Stan na styczeń 2012 r.



Opis systemu	2-6
Schematy	7-37
Mocowanie przekładni żaluzji	38
Prowadnice i sposoby ich montażu	39
Uchwyty mocujące prowadnice	40
Sposób montażu uchwytów linki prowadzącej	41
Uchwyty mocujące rynnę górną	42
Uchwyty przedłużające	43
Oslony maskujące (blendy maskujące)	44
Instrukcja montażu - informacje ogólne	45-46
Wzór zamówienia	47



OPIS SYSTEMU

1. Charakterystyka żaluzji fasadowych

Żaluzje fasadowe zwane także zewnętrznymi są nowoczesnym, ergonomicznym i eleganckim wyrobem mocowanym na zewnątrz fasady budynku. Ich stosowanie powoduje znaczne oszczędności w zużyciu energii niezbędnej do klimatyzowania przesłanianych pomieszczeń. Jednym z głównych elementów żaluzji fasadowych są poziome aluminiowe lamele. Występują w trzech szerokościach: 65, 80 mm (profil o przekroju poprzecznym w kształcie litery C) i 90 mm (profil o przekroju poprzecznym w kształcie litery Z). Lamele żaluzji zawieszane są na drabinkach poliestrowych, mocowanych do łożysk rynny górnej przy pomocy spinek. Można je podnosić i opuszczać, a także zmieniać kąt ustawienia, co pozwala na regulowanie dostępu światła i ciepła do wnętrza pomieszczeń. W celu zabezpieczenia żaluzji przed działaniem wiatru, lamele aluminiowe mają prowadzenie boczne w postaci prowadnicy lub linki ze stali nierdzewnej w osłonie z PCV. W rynnie górnej mieści się przekładnia sterująca kątem ustawienia lameli. Żaluzje są sterowane od wewnątrz pomieszczenia ręcznie (przy pomocy mechanizmu korbowego) lub elektrycznie (przy pomocy silnika elektrycznego 230 V, który umieszczony jest w rynnie górnej).

Wysokość pakietu złożonych lameli w pozycji podciągniętej jest różna w zależności od typu żaluzji i jej wysokości. Ta wielkość jest istotna z punktu widzenia architektonicznego, bowiem zwykle należy zostawić odpowiednio dużo miejsca nad oknem, tak, aby zmieścić cały pakiet lamel. Górna część żaluzji jest często zasłaniana elewacją lub zamknięta przez specjalnie dobrane osłony. Maksymalne wymiary żaluzji różnią się w zależności od typu. Należy przyjąć że jest to około 4000 x 4000 mm. Sterowanie żaluzjami można łączyć z sobą w zespoły, tzw. żaluzje zespolone. Jest to rozwiązanie korzystne z ekonomicznego punktu widzenia gdyż jeden silnik może sterować dwoma lub większą liczbą żaluzji (max. 20m² żaluzji). Ciężar własny żaluzji wynosi średnio 2-3 kg na m², i nie stanowi istotnego obciążenia dla konstrukcji budynku. Lamele żaluzji pokryte są farbą poliestrową odporną na działanie warunków atmosferycznych i są dostępne w standardowym kolorze wg palety RAL, typ C65, C80 i Z90 w kolorach 9006, 9007, 7016, 9016, VSR-240, a typ F80 w kolorach 9006, 9007, 7016. Istnieje możliwość zamówienia niestandardowych kolorów z palety RAL po wcześniejszym uzgodnieniu indywidualnych warunków realizacji zamówienia. Ze względu na różne techniki lakierowania dopuszczalne są niewielkie odchylenia od kolorów z palety RAL.

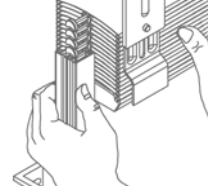
2. Właściwości żaluzji fasadowych:

- efektywna metoda zabezpieczenia przed promieniowaniem słonecznym, hałasem
- płynna regulacja dostępu światła dziennego do pomieszczenia
- odporność na działanie czynników atmosferycznych i bardzo długa żywotność wyrobu
- różnorodność rozwiązań konstrukcyjnych:
 - dwa rodzaje lameli: typ Z i typ C
 - szerokości lameli 65, 80 lub 90 mm
 - prowadzenie lameli: linka stalowa lub prowadnica
- duża gama kolorów
- elegancki element elewacji budynku
- sterowanie ręczne (mechanizm korbowy), elektryczne (silnik elektryczny)
- opcjonalnie: automatyka z możliwością podłączenia do systemu komputerowego sterowania budynkiem

Warianty konstrukcyjne żaluzji fasadowych

[Tab. 1]

Typ żaluzji fasadowych					
Warianty konstrukcyjne		C 65	C 80	Z 90	F 80
Prowadzenie lameli	linka stalowa	Tak	Tak	Nie	Tak
	prowadnica	Tak	Tak	Tak	Tak
Sterowanie	elektryczne	Tak	Tak	Tak	Tak
	ręczne	Tak	Tak	Tak	Tak



Oznaczenie: C 65 – lamela o przekroju poprzecznym w kształcie litery C o szerokości 65 mm
C 80 – lamela o przekroju poprzecznym w kształcie litery C o szerokości 80 mm
Z 90 – lamela o przekroju poprzecznym w kształcie litery Z o szerokości 90 mm
F 80 – lamela o przekroju płaskim w kształcie litery C o szerokości 80 mm

3. Opis głównych elementów składowych żaluzji, typ: C 65, C 80, Z 90 i F 80

Rynna górna – jest to kształtownik w kształcie litery U walcowany, o rozmiarach 56 x 58 mm wyprodukowany z żarowo cynkowanej blachy stalowej o grubości 0,6 mm.

Rynna dolna – jest to kształtownik wytłaczany z aluminium anodowany lub malowany o wymiarach (mm):

67 x 13 - typ C 65 83 x 13 - typ C 80, F80 93 x 13 - typ Z 90

Zaślepka rynny dolnej – jest wyprodukowana z tworzywa sztucznego w kolorach czarnym lub siwym. W przypadku, gdy lamela prowadzona jest w prowadnicach - w zaślepce rynny dolnej znajduje się sworzeń prowadzący rynnę dolną.

Lamele – są to odpowiednio ukształtowane płytki aluminiowe, których szerokość zależy od typu żaluzji i mieści się w przedziale od 65 do 90 mm. Do obróbki powierzchniowej stosuje się specjalny lakier odporny na działanie atmosferyczne. Standardowo lamele typu: C 65, C80 i Z 90 wykonane są w kolorze RAL: 9006, 9007, 7016, 9016, VSR-240, a typu F 80 w kolorze RAL: 9006, 9007, 7016. Przy prowadzeniu linkowym, w każdej z lamel przy ich końcach znajdują się owalne otwory przeznaczone na linki prowadzące. W przypadku prowadzenia lameli w prowadnicach lamela jest na przemian wyposażona w „prowadnik lameli” wykonany z tworzywa sztucznego lub stopu Al. Lamela do żaluzji typu „Z” posiada dodatkowo zaczepy umożliwiające zamocowanie drabinki.

Pasek tekstylny – pasek wyprodukowany jest ze specjalnych materiałów tekstylnych, w szczególności z włókien z dodatkiem kevlaru, które zapewniają wysoką wytrzymałość, odporność na ścieranie, trwałość koloru jak również odporność na wpływy atmosferyczne i promieniowanie nadfioletowe. Szerokość paska wynosi 8 mm dla lameli typu Z i 6 mm dla lameli typu C.

Drabinka – wyprodukowana jest z poliestru odpornego na zmiany atmosferyczne i promieniowanie nadfioletowe. Drabinka jest koloru szarego.

Hamulec – służy do regulowania górnej i dolnej pozycji końcowej żaluzji, zapobiega uszkodzeniom mechanicznym lameli i łożysk żaluzji. Jest ustawiany przez producenta. Hamulec ma zastosowanie do żaluzji ze sterowaniem ręcznym.

Osłona maskująca (blenda maskująca) – wyprodukowana jest z blachy aluminiowej o grubości 1,5 mm. Maksymalna długość obudowy bez złącza wynosi 4000 mm. Istnieje możliwość dostarczenia osłony bocznej wspólnie z osłoną maskującą na życzenie klienta w kolorach odpowiadających kolorom lameli.

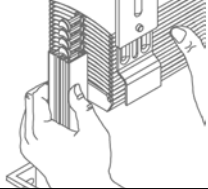
Prowadzenie lameli:

a) prowadzenie przy pomocy linki stalowej

Linka stalowa pokryta jest warstwą ochronną z tworzywa sztucznego (PVC). Jest przeprowadzona przez otwory w lamelach. Jej górny koniec zamocowany jest w stalowym ocynkowanym uchwycie rynny górnej, natomiast dolny koniec linki jest zamocowany w aluminiowym uchwycie linki.

b) prowadzenie w prowadnicach

Prowadnice (listwy prowadzące) wyprodukowane są z aluminium metodą wytłaczania. Następnie poddaje się je lakierowaniu według palety kolorów RAL. Do zamocowania prowadnicy do okna lub konstrukcji budynku służy aluminiowy uchwyt prowadzący. Komory prowadnic osłonięte są uszczelką z PCV. W prowadnicach prowadzone są lamele przy pomocy prowadników wykonanych z tworzywa sztucznego lub stopu Al.



OPIS SYSTEMU

Wysokości żaluzji w stanie złożonym (wysokość pakietu żaluzji)

[Tab. 2]

Całkowita wysokość żaluzji w [mm]	Całkowita wysokość pakietu żaluzji w [mm]			
	C 65	C 80	Z 90	F 80
1010-1250	190	160	160	170
1260-1500	210	180	180	180
1510-1750	220	200	190	180
1760-2000	230	220	210	180
2010-2250	240	230	230	190
2260-2500	260	250	250	200
2510-2750	280	270	260	200
2760-3000	320	280	270	210
3010-3250	330	290	290	210
3260-3500	360	300	300	230
3510-3750	380	320	310	250
3760-4000	400	350	320	270

Uwaga: w przypadku żaluzji typu: C 65, C 80, Z 90 i F 80 sterowanych przy pomocy silnika elektrycznego zmieni się wysokość pakietu lameli w przybliżeniu o +20 mm ze względu na wyłącznik krańcowy silnika.

Dane techniczne dotyczące wymiarów żaluzji

[Tab. 3]

Typ	Wymiary żaluzji w [mm]				Sterowanie/max. powierzchnia żaluzji		Sposób prowadzenia lamel
	Szerokość maksymalna	Szerokość minimalna		Wysokość maksymalna	Ręczne	Elektryczne	
		korba	silnik				
C 65	4000	600	700	4000	9 m ²	12 m ²	linka/prowadnice
C 80	4000	600	700	4000	9 m ²	12 m ²	linka/prowadnice
Z 90	4000	600	700	4000	9 m ²	12 m ²	prowadnice
F 80	3000	600	700	3000	9 m ²	9 m ²	linka/prowadnice

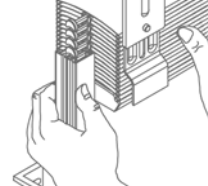
4. Sposoby sterowania żaluzjami

a) Sterowanie ręczne przy pomocy mechanizmu korbowego

Korba jest wyprodukowana z tworzywa sztucznego oraz aluminium i stali. Długość korby operacyjnej w stanie rozłożonym wynosi 345 mm. Połączenie korby z rurą stalową jest zrealizowane za pomocą czopu stalowego. Przepust przenoszący napęd z korby na przekładnię jest wyprodukowany ze stali i polichloru winylu. Przepust 45 stopni jest mocowany tak, aby oś, która przenosi moment obrotowy wchodziła do obudowy przekładni pod kątem 45 stopni. Do sterowania żaluzją trzeba korbę wychylić z pozycji pionowej. Przepust 90 stopni jest mocowany w identyczny sposób z tym, że oś korby jest ustawiona pod kątem prostym. Przy sterowaniu żaluzją trzeba podobnie jak w poprzedniej sytuacji wychylić korbę z pozycji pionowej. Standardowo w skład zestawu wchodzi również uchwyt korby z tworzywa sztucznego.

b) Sterowanie elektryczne przy pomocy silnika elektrycznego

Silnik elektryczny o mocy 230V/50 Hz o czynnej mocy 90-210 W jest standardowo umieszczony w środku rynny górnej. We wszystkich typach żaluzji zewnętrznych C i Z jest stosowana ta sama rynna górna o wymiarach 56x58 mm. W zależności od rozmiarów żaluzji można przy pomocy jednego silnika sterować kilkoma żaluzjami jednocześnie.



5. Wytyczne do pomiaru żaluzji fasadowej: wnęka, okno itp.

Pomiaru oraz montażu powinien dokonywać przeszkolony monter. Sposób pomiaru miejsca montażu żaluzji zewnętrznej jest identyczny dla wszystkich typów żaluzji. Szerokość i wysokość mierzymy zawsze co najmniej w trzech miejscach (w górnej, dolnej i środkowej części otworu). Rozmiary produkcyjne stanowią zawsze najmniejsze pomierzone wartości. Pomiaru dokonujemy dopiero, gdy okno jest osadzone w ścianie wraz z parapetami. W trakcie pomiarów należy uwzględnić wielkość pakietu lameli. Ta wielkość jest istotna, bowiem zwykle należy zostawić odpowiednio dużo miejsca nad oknem, tak, aby zmieścić cały pakiet lamel. Żaluzje należy zamawiać zgodnie ze wzorem zamówień. Producent nie ponosi odpowiedzialności za wadliwy pomiar. Za wymiar całkowity żaluzji przyjmuje się jako żaluzję w pozycji zamkniętej.

6. Ogólne wytyczne montażu żaluzji fasadowych

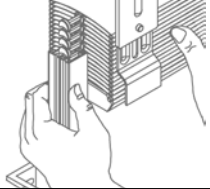
Wyróżnia się dwa podstawowe sposoby montażu żaluzji fasadowych: do ramy okna, konstrukcji fasady lub bezpośrednio do ściany. W tych dwóch przypadkach standardowo montujemy uchwyt rynny górnej. Zasadnicze różnice występują wtedy, gdy lamele prowadzone są przy pomocy linek stalowych lub prowadnic. W zależności od typu żaluzji zewnętrznych, istnieje możliwość zastosowania różnych elementów mocujących prowadnicę lub linkę stalową. Z punktu widzenia estetyki jak również ze względu na wpływy atmosferyczne polecamy chronić mechanizmy żaluzji przez zastosowanie osłony maskującej lub uwzględnienie przez projektanta wnęki nad oknem.

a) Montaż do ramy okna

Montaż do ramy okna jest bardziej złożonym sposobem montażu. Do montażu wykorzystujemy indywidualnie przygotowany zestaw elementów mocujących. Uchwyt mocujący rynnę górną żaluzji przykręcamy do górnej części ramy okna. Podciągniętą żaluzję mocujemy we wcześniej przykręconych uchwytach i zabezpieczamy blaszką uchwytu rynny za pomocą śrub. Kolejnym etapem jest przygotowanie otworu pod przepust mechanizmów sterujących do wnętrza domu. W zależności od sposobu sterowania będzie to otwór przygotowany dla przepustu korby, lub kabla elektrycznego. Następnie trzeba żaluzję opuścić do pozycji dolnej. Potem zamocować dolne uchwyty linek. Napiąć wstępnie linki skręcając je śrubami. Ostateczne napięcie linki odbywa się przez dokręcanie nakrętki uchwytu. W żaluzji z lamelami prowadzonymi w prowadnicach zostaną zamocowane uchwyty prowadnicy a następnie prowadnice. Po sprawdzeniu poprawnego działania żaluzji wewnątrz domu instalujemy przepust dla korby lub połączenie elektryczne. W przypadku sterowania elektrycznego trzeba zainstalować przyłącza elektryczne, które może wykonać jedynie osoba z odpowiednimi kwalifikacjami.

b) Montaż do ściany

Uchwyty mocujące rynnę górną żaluzji zamocowane zostaną do wcześniej przygotowanej konstrukcji lub wprost na ścianę obiektu. Podciągniętą żaluzję mocujemy we wcześniej przykręconych uchwytach i zabezpieczamy blaszką uchwytu rynny za pomocą śrub. Następnie przygotowuje się otwór do przepustu mechanizmów sterujących wewnątrz domu. W zależności od sposobu sterowania będzie przygotowany otwór dla przepustu korby, lub kabla elektrycznego. Następnie trzeba żaluzję opuścić do pozycji dolnej. Potem zamocować dolne uchwyty linek. Napiąć wstępnie linki skręcając je śrubami. Ostateczne napięcie linki odbywa się przez dokręcenie nakrętki uchwytu. W opcji z lamelami prowadzonymi w prowadnicach zostaną zamocowane uchwyty prowadnicy a następnie prowadnice. Po sprawdzeniu poprawnego działania żaluzji wewnątrz domu instalujemy przepust dla korby lub połączenie elektryczne. W przypadku sterowania elektrycznego trzeba zainstalować przyłącza elektryczne, które może wykonać jedynie osoba z odpowiednimi uprawnieniami.



OPIS SYSTEMU

7. Użytkowanie żaluzji

- Do ustawiania kąta nachylenia lameli oraz podnoszenia i opuszczania służy korba lub silnik w zależności od zastosowanego sterowania.
- Podnosić i opuszczać żaluzję można tylko do momentu wycucia pierwszego oporu (sterowanie korbowe), w innym przypadku grozi to uszkodzeniem mechanizmów lub przekładni.
- Użytkować żaluzję można tylko wtedy, gdy w zasięgu ruchu lameli i mechanizmu sterującego nie znajdują się żadne przeszkody.
- Zabudowa żaluzji powinna zapewniać dostęp do osłony i szyny górnej, gdzie znajduje się mechanizm napędu i ewentualnie silnik elektryczny, w celu regulacji, konserwacji oraz naprawy w sposób nie kolidujący z ruchem podnoszenia, opuszczania i obracania listew.
- Stan bezpieczeństwa żaluzji fasadowych C 65, C 80, Z 90, F 80 z napędem elektrycznym powinien być sprawdzony przez upoważnionego specjalistę przed uruchomieniem, a następnie przynajmniej raz w roku.
- W celu zapewnienia ochrony przed porażeniem elektrycznym silniki elektryczne elementy składowe i elementy instalacji powinny spełniać wymagania aktualnych norm.
- W przypadku błędnego działania żaluzji fakt ten należy zgłosić sprzedawcy.

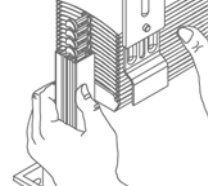
Producent nie ponosi odpowiedzialności za:

- Urwanie korby oraz zerwanie drabinki w wyniku niewłaściwego użytkowania.
- Przerabianie oraz naprawianie dokonywane przez klienta w wyniku, których nastąpiło uszkodzenie żaluzji.
- Uszkodzenia mechaniczne oraz uszkodzenia powstałe w wyniku niewłaściwego użytkowania żaluzji, niedbałego przechowywania oraz nadmiernego przeciążenia.
- Zdarzenia losowe jak np.: wyładowania atmosferyczne.
- Nie zastosowanie się do zaleceń instrukcji montażu producenta.
- Uszkodzenia mechaniczne powstałe w wyniku złych czynników atmosferycznych: silnego wiatru, mrozu, marznącego deszczu.
- Nieregularne składanie się drabinki pomiędzy lamele podczas składania żaluzji co może w rezultacie doprowadzić do zjawiska krzywego pakietu.
- Złe funkcjonowanie żaluzji o wymiarach szerokości poniżej 700 mm.

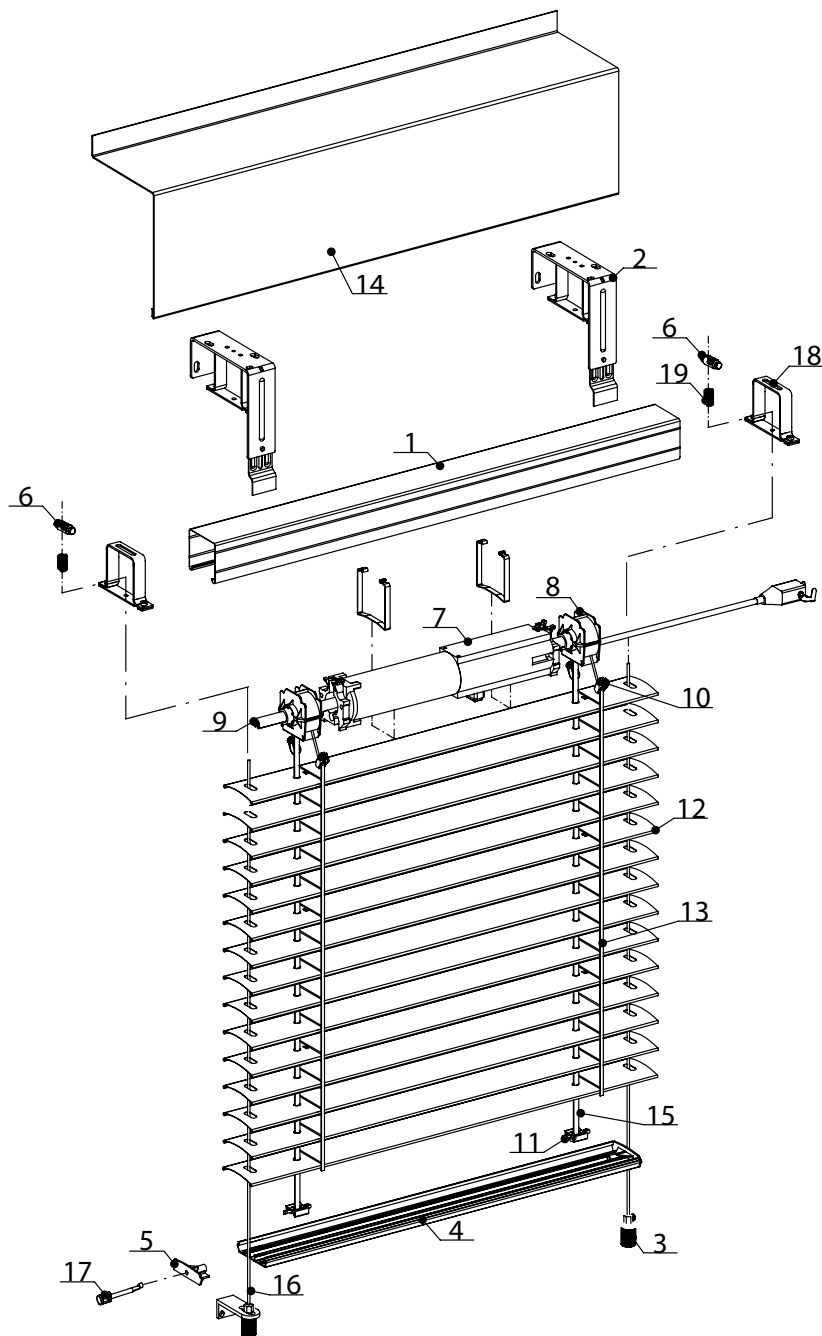
Uwaga: Wszelkie udoskonalenia i naprawy powinien przeprowadzić producent lub autoryzowane serwisy.

8. Czyszczenie żaluzji

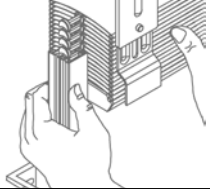
Lamele żaluzji czyścić przy pomocy wilgotnej gąbki zwilżonej roztworem mydlanym z domieszką środka do odtłuszczenia. Nie wolno stosować preparatów na bazie rozcieńczalnika i rozpuszczalnika. Zabrania się jakiegokolwiek ingerencji do elementów tekstylnych podczas czyszczenia żaluzji. Jeżeli dojdzie do ich uszkodzenia lub zmiany położenia w systemie, żaluzje tracą swoją pełnowartościową funkcję. Z powyższych przyczyn producent zastrzega sobie prawo do odrzucenia ewentualnych reklamacji.



Sterowanie elektryczne, przewodzenie lameli przy pomocy linki stalowej

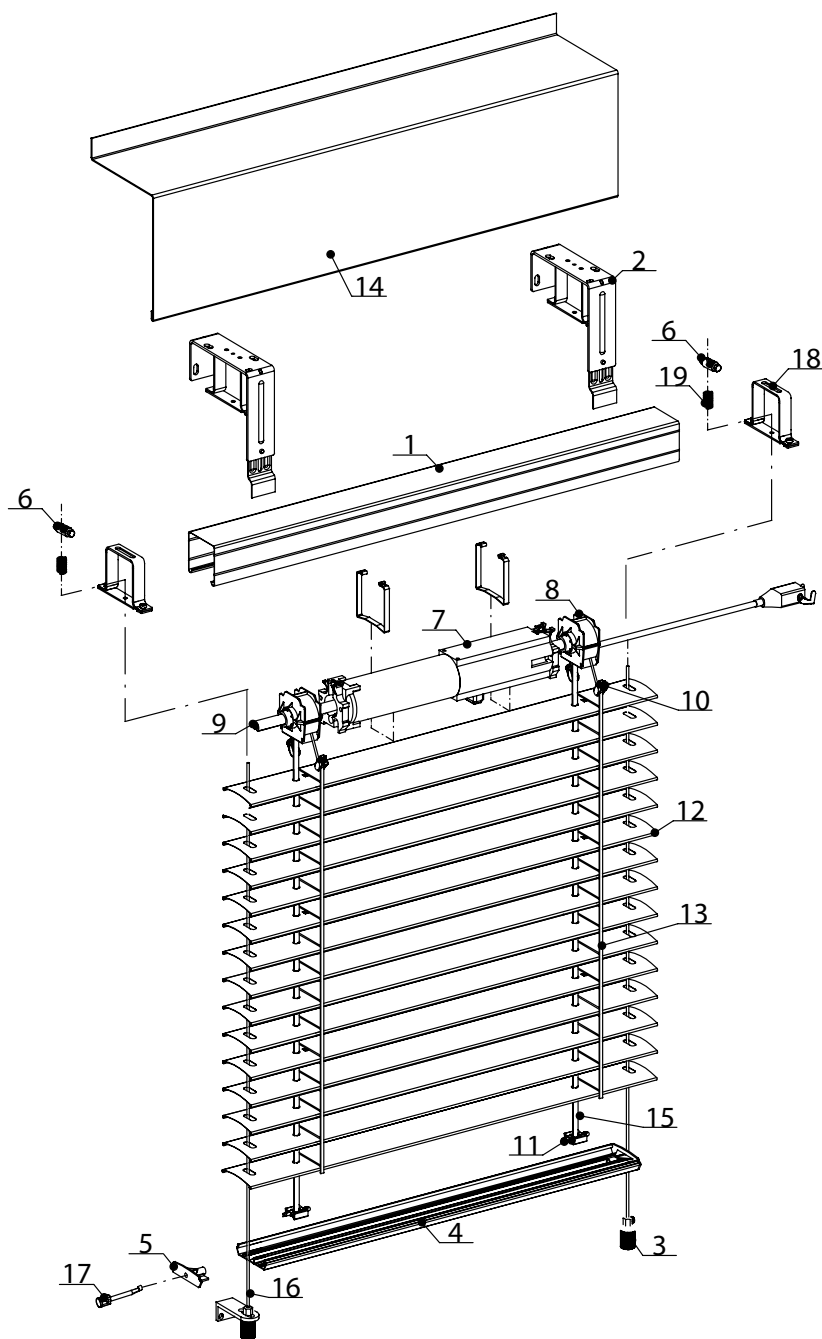


Nr poz.	Nazwa części	Numer katalogowy części	Nr poz.	Nazwa części	Numer katalogowy części
1	Rynna górna	BGW0502-0010-600-0	11	Spinka paska tekstylnego	BGW1537-0031-000-0
2	Uchwyt rynny górnej kpl.	BGT0507-0012-000-0	12	Lamela C 65	
3	Uchwyt linki prowadzącej kpl.	BGT1543-0000-000-0	13	Drabinka	BGT1533-0026-080-0
4	Rynna dolna C 65	BGT1538-0030-600-0	14	Ośłona maskująca	
5	Zaślepka rynny dolnej C 65	BGW1538-0030-000-0	15	Pasek tekstylny	BGT1537-0026-008-0
6	Tulejka blokująca kpl.	BGT1542-0000-000-0	16	Linka stalowa	BGT1541-0000-000-0
7	Silnik elektryczny		17	Sworzeń rynny dolnej	BGW1541-0030-000-0
8	łożysko kpl. C	BGT1513-0000-000-0	18	Zaczep rynny górnej	BGT1507-0010-000-0
9	Wał	BGT1511-0000-000-0	19	Sprężyna interiera	BGT0032-0000-000-0
10	Spinka drabinki	BGW1534-0031-000-0			



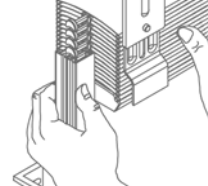
ŻALUZJA FASADOWA TYP - C 80

Sterowanie elektryczne,
przewodzenie lameli przy pomocy linki stalowej

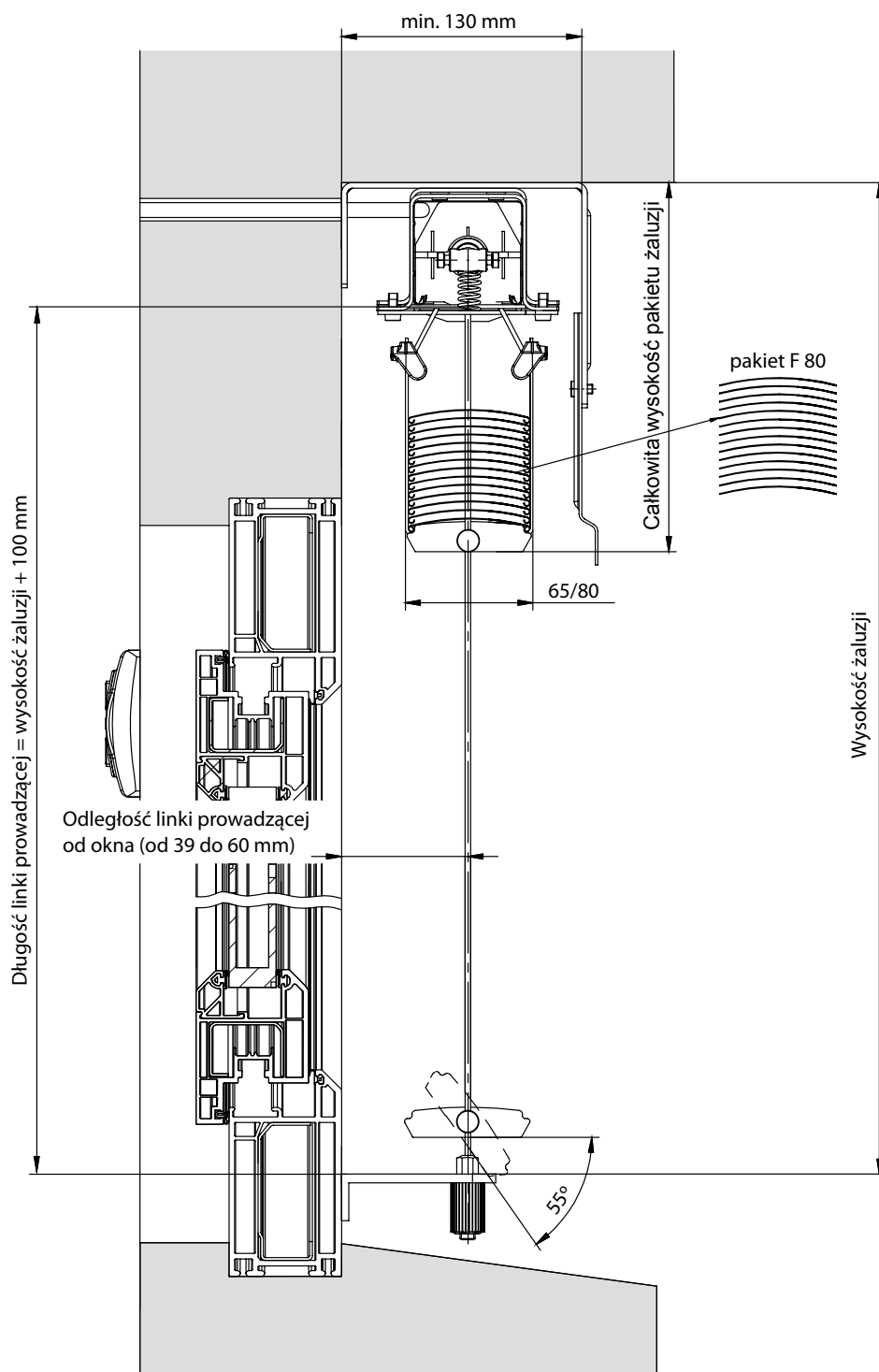


Nr poz.	Nazwa części	Numer katalogowy części	Nr poz.	Nazwa części	Numer katalogowy części
1	Rynna górna	BGW0502-0010-600-0	11	Spinka paska tekstylnego	BGW1537-0031-000-0
2	Uchwyt rynny górnej kpl.	BGT0507-0012-000-0	12	Lamela C 80	
3	Uchwyt linki prowadzącej kpl.	BGT1543-0000-000-0	13	Drabinka	BGT1533-0026-080-0
4	Rynna dolna C 80	BGT1539-0030-600-0	14	Ośłona maskująca	
5	Zaślepka rynny dolnej C 80	BGW1539-0030-000-0	15	Pasek tekstylny	BGT1537-0026-008-0
6	Tulejka blokująca kpl.	BGT1542-0000-000-0	16	Linka stalowa	BGT1541-0000-000-0
7	Silnik elektryczny		17	Sworzeń rynny dolnej	BGW1541-0030-000-0
8	Łożysko kpl. C	BGT1513-0000-000-0	18	Zaczep rynny górnej	BGT1507-0010-000-0
9	Wał	BGT1511-0000-000-0	19	Sprężyna interiera	BGT0032-0000-000-0
10	Spinka drabinki	BGW1534-0031-000-0			

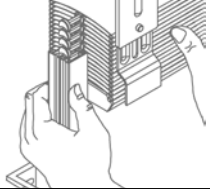
ŻALUZJA FASADOWA TYP - C 65, C 80, F 80



Sterowanie elektryczne,
przewodzenie lameli przy pomocy linki stalowej

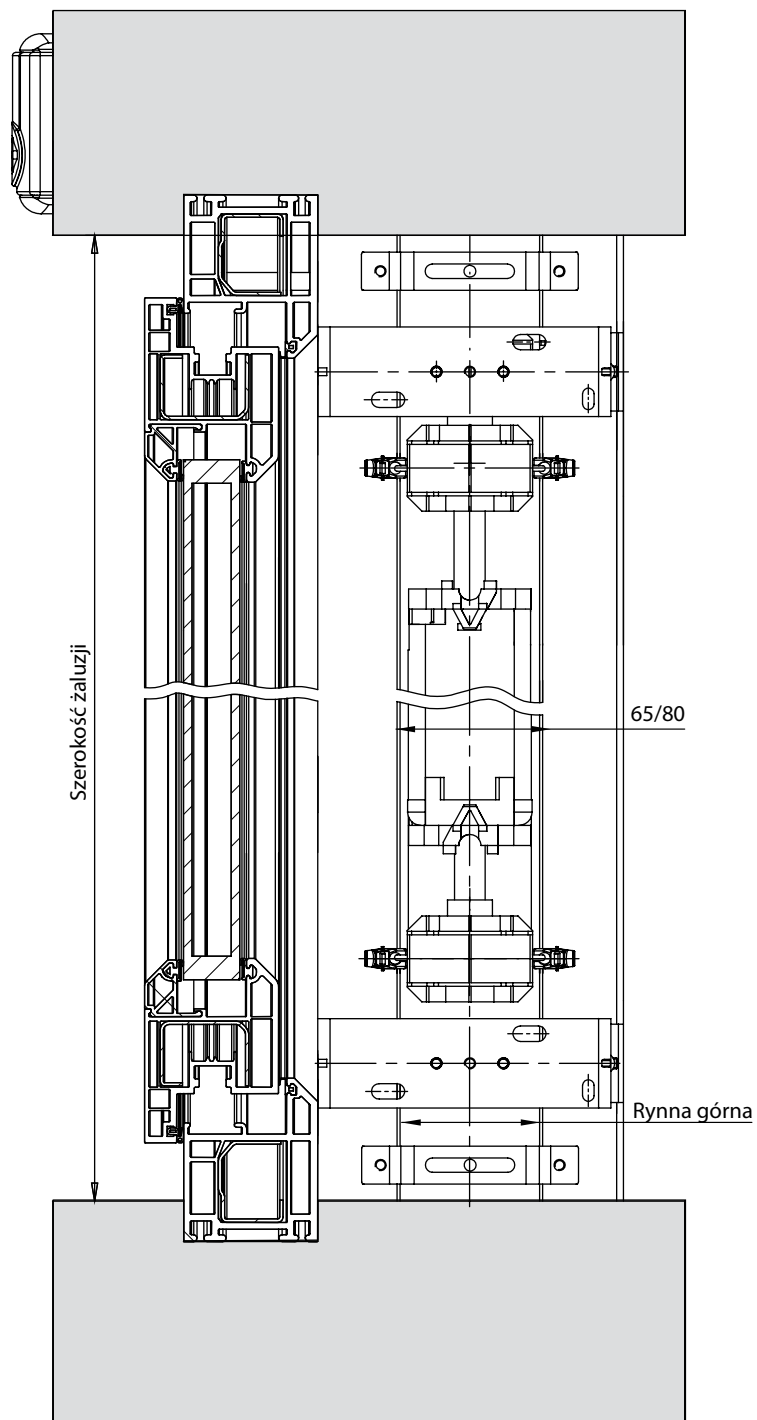


Przekrój poprzeczny, wymiary w [mm]



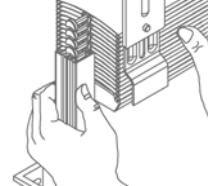
ŻALUZJA FASADOWA TYP - C 65, C 80, F 80

Sterowanie elektryczne,
przewodzenie lameli przy pomocy linki stalowej

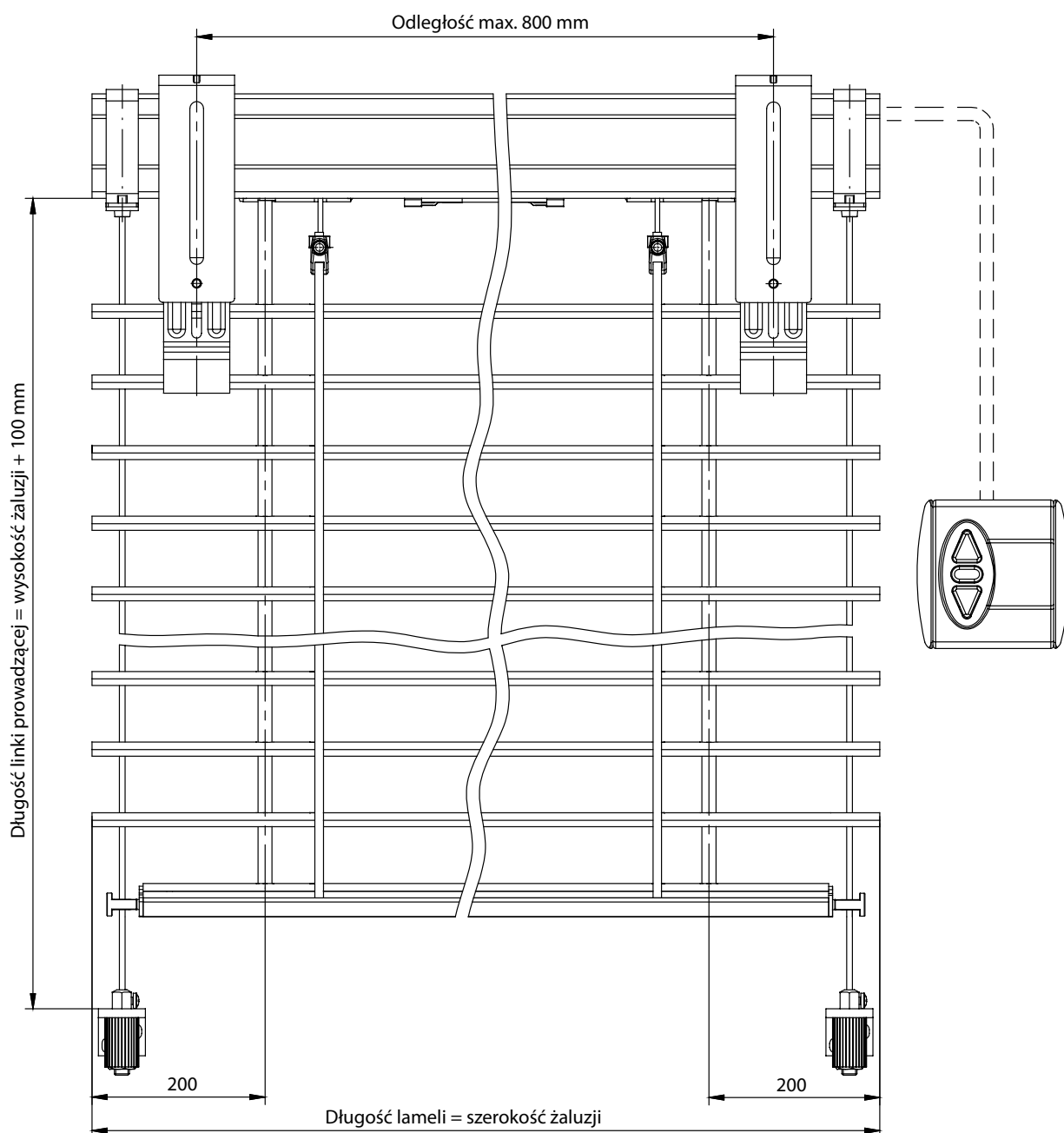


Przekrój poziomy, wymiary w [mm]

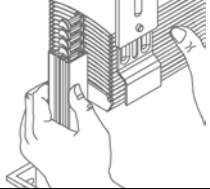
ŻALUZJA FASADOWA TYP - C 65, C 80, F 80



Sterowanie elektryczne,
przewodzenie lameli przy pomocy linki stalowej

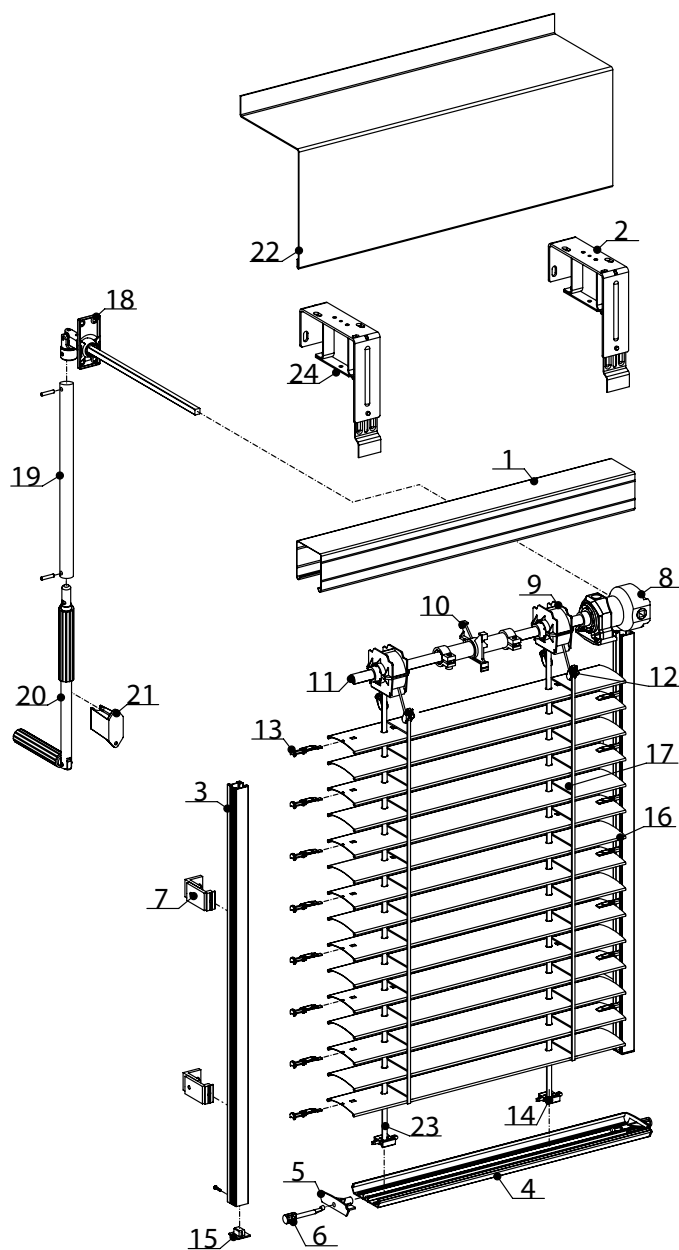


Widok z przodu bez osłony maskującej, wymiary w [mm]

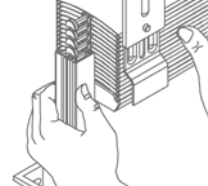


ŻALUZJA FASADOWA TYP - C 65

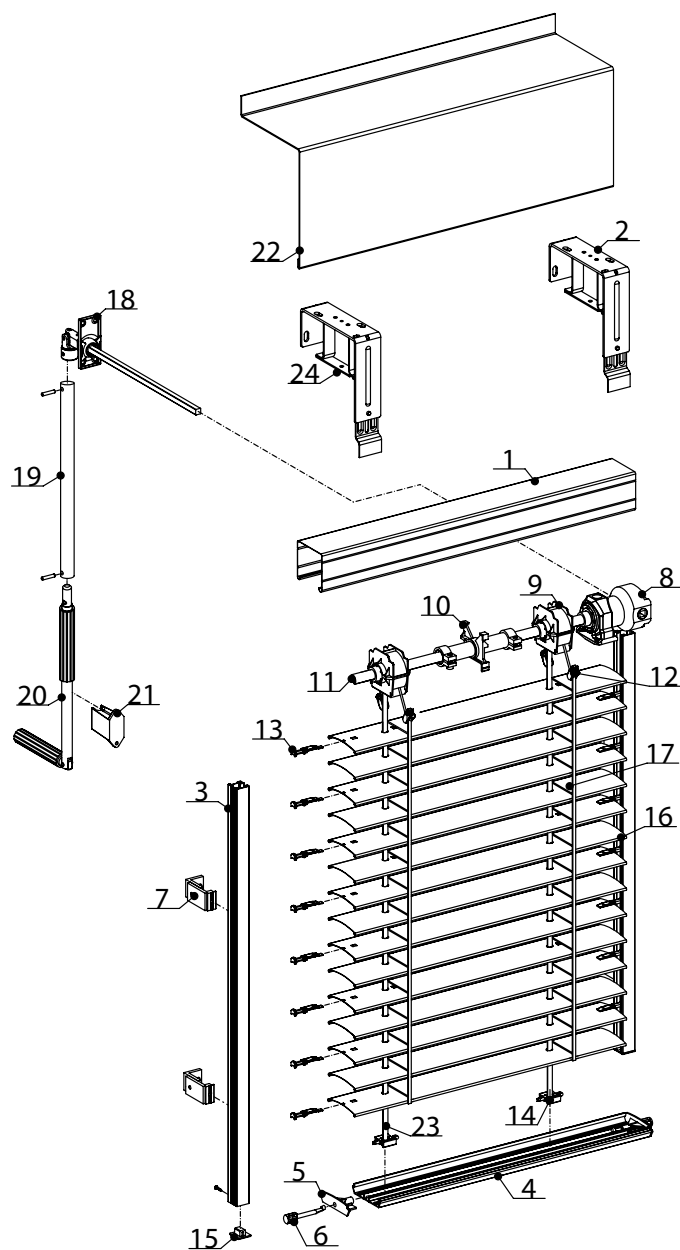
Sterowanie ręczne,
prowadzenie lameli przy pomocy prowadnic



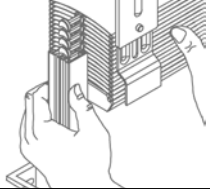
Nr poz.	Nazwa części	Numer katalogowy części	Nr poz.	Nazwa części	Numer katalogowy części
1	Rynna górna	BGW0502-0010-600-0	13	Prowadnik lameli C	BGW1527-0030-00L-0 / 00P-0
2	Uchwyt rynny górnej kpl.	BGT0507-0012-000-0	14	Spinka paska tekstylnego	BGW1537-0031-000-0
3	Prowadnica	BGT1530-0030-001-0	15	Zaślepka prowadnicy	BGW1530-0031-000-0
4	Rynna dolna C 65	BGT1538-0030-600-0	16	Lamela C 65	
5	Zaślepka rynny dolnej C 65	BGW1538-0030-000-0	17	Drabinka	BGT1533-0026-065-0
6	Sworzeń rynny dolnej	BGW1541-0030-000-0	18	Przepust 90°	BGT1519-0030-090-0
7	Uchwyt prowadnicy	BGT1530-0012-070-0	19	Rura korby	BGT0000-0030-000-0
8	Przekładnia	BGT1516-0000-000-0	20	Korba kpl.	BGT1520-0030-000-0
9	Łożyisko kpl. C	BGT1513-0000-000-0	21	Uchwyt korby	BGT0005-0030-000-0
10	Hamulec	BGT1517-0000-000-0	22	Ośłona maskująca	
11	Wał	BGT1511-0000-000-0	23	Pasek tekstylny	BGT-1537-0026-006-0
12	Spinka drabinki	BGW1534-0031-000-0	24	Zaczep rynny górnej	BGT1507-0010-000-0



Sterowanie ręczne, prowadzenie lameli przy pomocy prowadnic

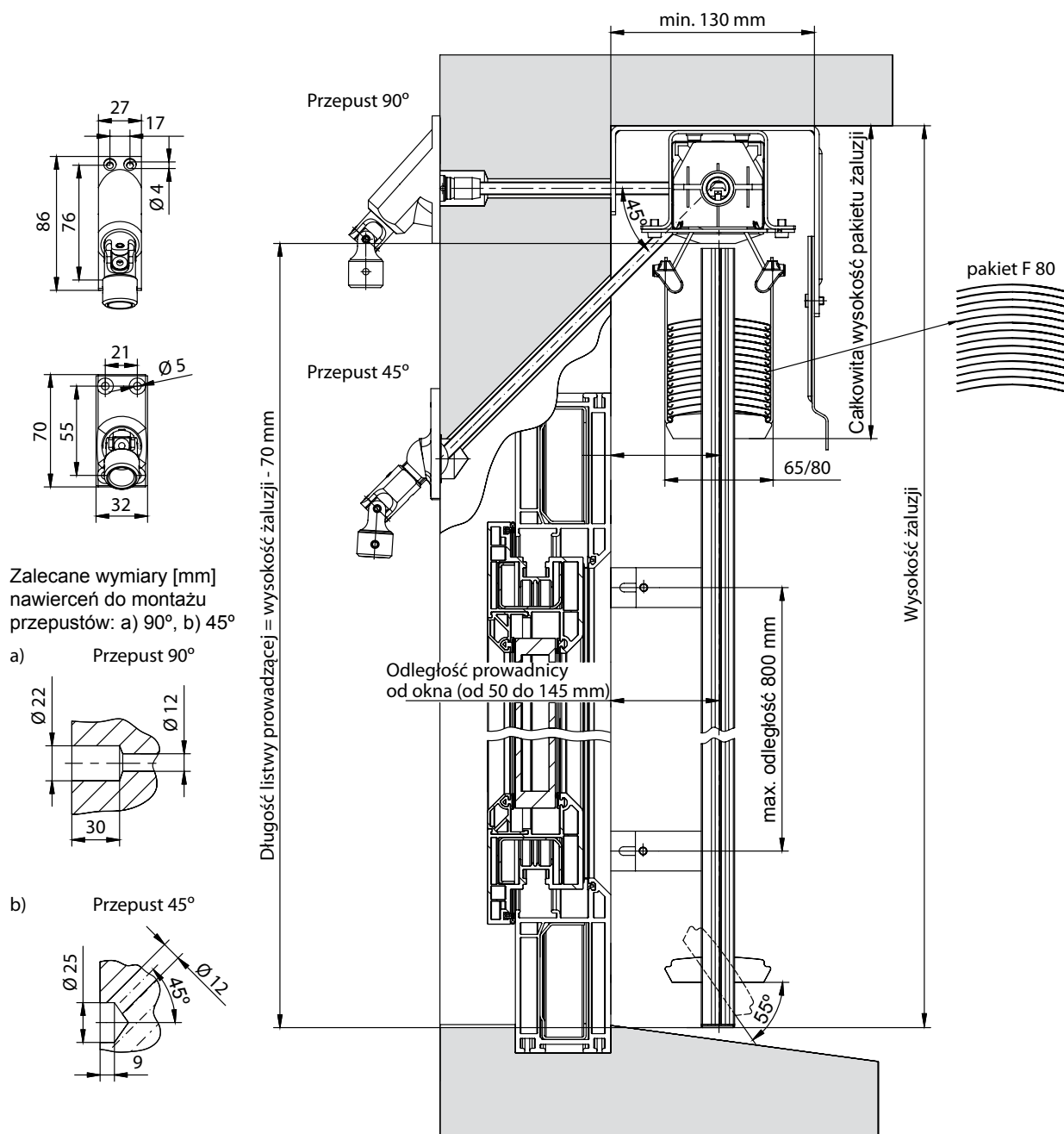


Nr poz.	Nazwa części	Numer katalogowy części	Nr poz.	Nazwa części	Numer katalogowy części
1	Rynna górna	BGW0502-0010-600-0	13	Prowadnik lameli C	BGW1527-0030-00L-0 / 00P-0
2	Uchwyt rynny górnej kpl.	BGT0507-0012-000-0	14	Spinka paska tekstylnego	BGW1537-0031-000-0
3	Prowadnica	BGT1530-0030-001-0	15	Zaślepka prowadnicy	BGW1530-0031-000-0
4	Rynna dolna C 80	BGT1539-0030-600-0	16	Lamela C 80	
5	Zaślepka rynny dolnej C 80	BGW1539-0030-000-0	17	Drabinka	BGT1533-0026-080-0
6	Sworzeń rynny dolnej	BGW1541-0030-000-0	18	Przepust 90°	BGT1519-0030-090-0
7	Uchwyt prowadnicy	BGT1530-0012-070-0	19	Rura korby	BGT0000-0030-000-0
8	Przekładnia	BGT1516-0000-000-0	20	Korba kpl.	BGT1520-0030-000-0
9	Łożysko	BGT1513-0000-000-0	21	Uchwyt korby	BGT0005-0030-000-0
10	Hamulec	BGT1517-0000-000-0	22	Ośłona maskująca	
11	Wał	BGT1511-0000-000-0	23	Pasek tekstylny	BGT1537-0026-008-0
12	Spinka drabinki	BGW1534-0031-000-0	24	Zaczep rynny górnej	BGT1507-0010-000-0

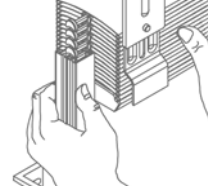


ŻALUZJA FASADOWA TYP - C 65, C 80, F 80

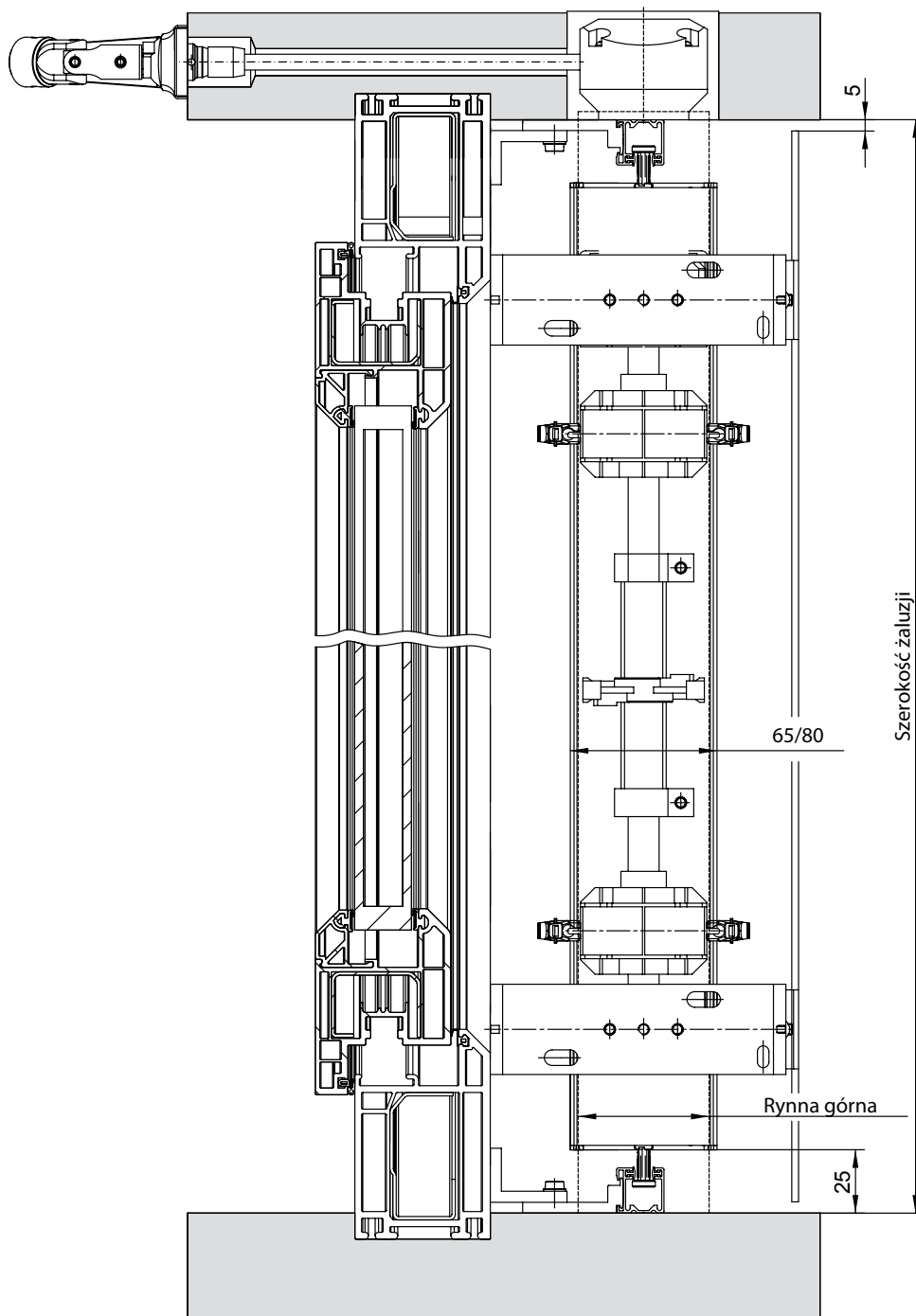
Sterowanie ręczne,
przewodzenie lameli przy pomocy prowadnic

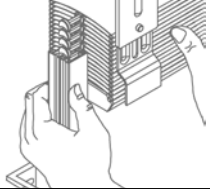


Przekrój poprzeczny, wymiary w [mm]



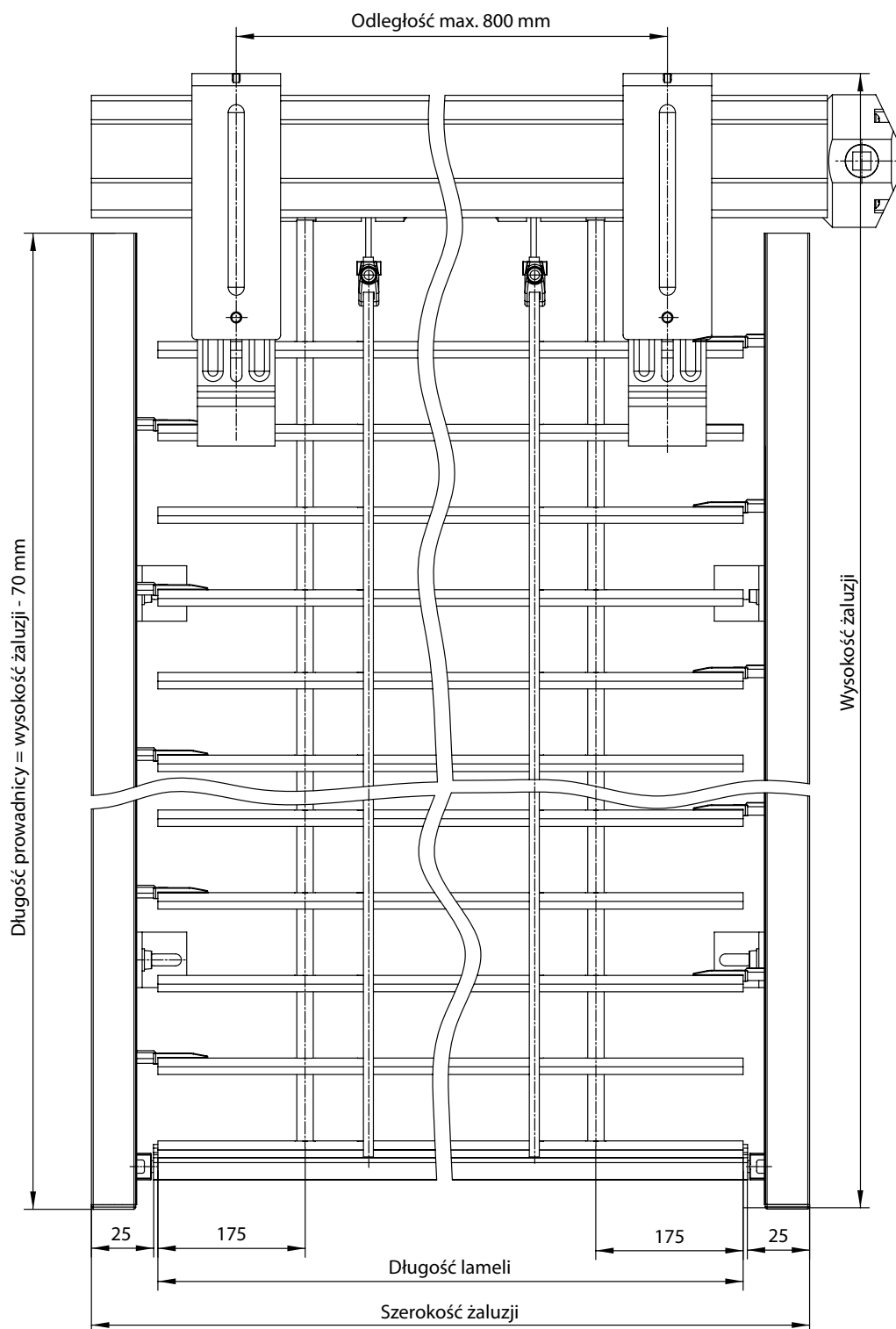
Sterowanie ręczne,
prowadzenie lameli przy pomocy prowadnic



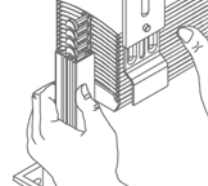


ŻALUZJA FASADOWA TYP - C 65, C 80, F 80

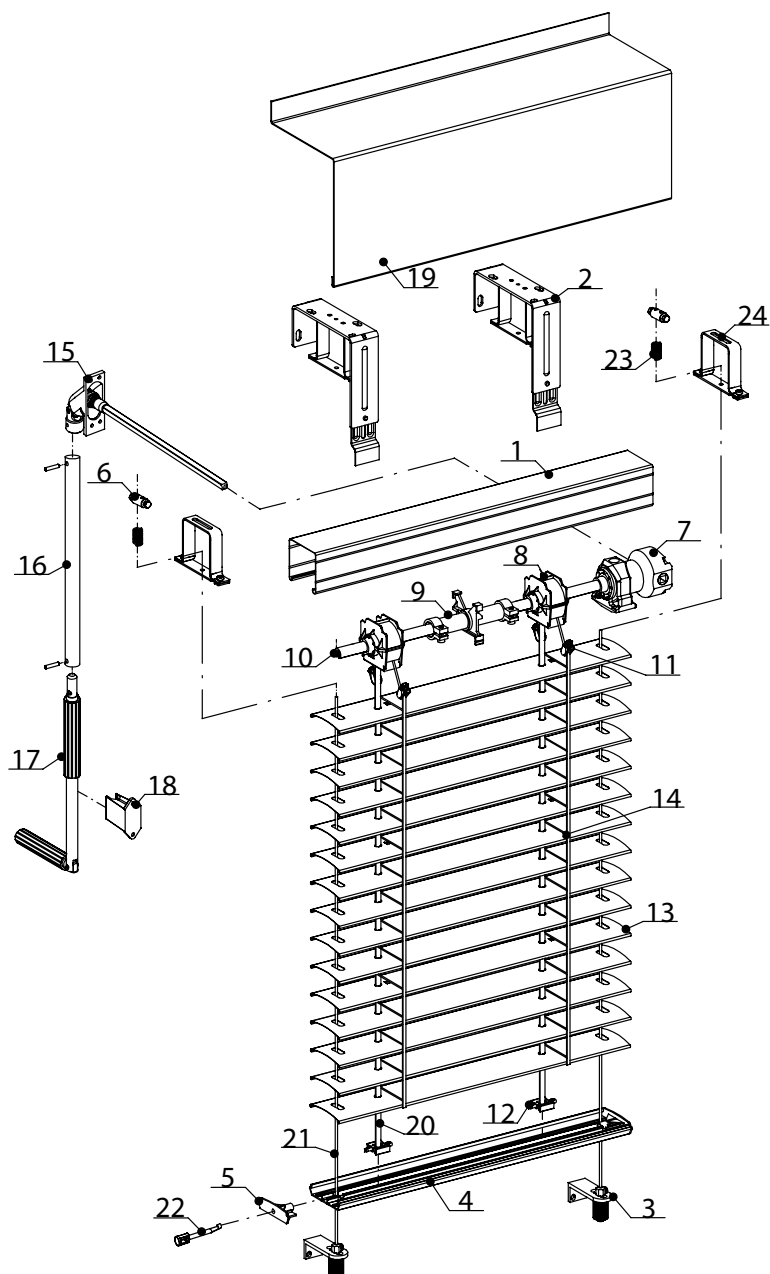
Sterowanie ręczne,
przewodzenie lameli przy pomocy przewodnic



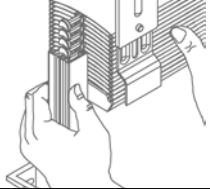
Przekrój poziomy, wymiary w [mm]



Sterowanie ręczne, prowadzenie lameli przy pomocy linki stalowej

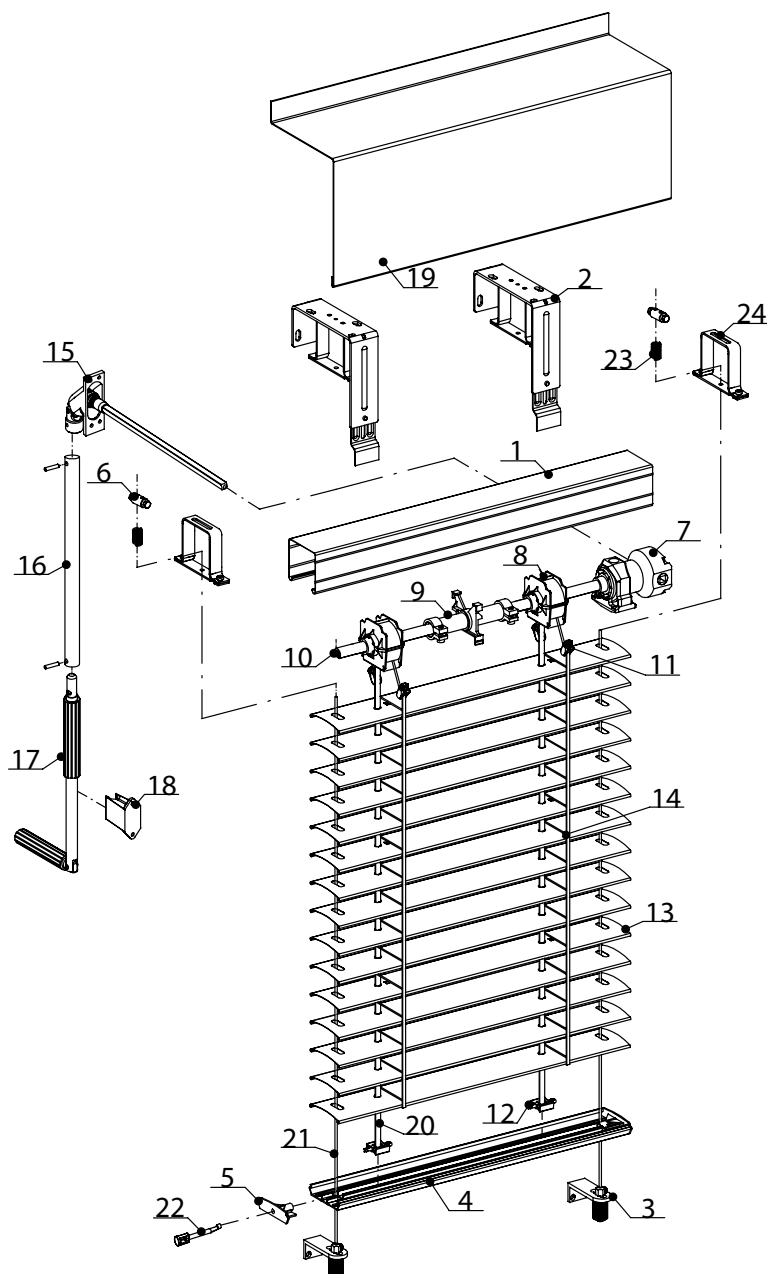


Nr poz.	Nazwa części	Numer katalogowy części	Nr poz.	Nazwa części	Numer katalogowy części
1	Rynna górna	BGW0502-0010-600-0	13	Lamela C 65	
2	Uchwyt rynny górnej kpl.	BGT0507-0012-000-0	14	Drabinka	BGT1533-0026-065-0
3	Uchwyt linki prowadzącej kpl.	BGT1543-0000-000-0	15	Przepust 90°	BGT1519-0030-090-0
4	Rynna dolna C 65	BGT1538-0030-600-0	16	Rura korby	BGT0000-0030-000-0
5	Zaślepka rynny dolnej C 65	BGW1538-0030-000-0	17	Korba kpl.	BGT1520-0030-000-0
6	Tulejka blokująca kpl.	BGT1542-0000-000-0	18	Uchwyt korby	BGT0005-0030-000-0
7	Przekładnia	BGT1516-0000-000-0	19	Ośłona maskująca	
8	Łożysko kpl. C	BGT1513-0000-000-0	20	Pasek tekstylny	BGT1537-0026-006-0
9	Hamulec	BGT1517-0000-000-0	21	Linka stalowa	BGT1541-0000-000-0
10	Wał	BGT1511-0000-000-0	22	Sworzeń rynny dolnej	BGW1541-0030-000-0
11	Spinka drabinki	BGW1534-0031-000-0	23	Sprężyna interiera	BGT0032-0000-000-0
12	Spinka paska tekstylnego	BGW1537-0031-000-0	24	Zaczep rynny górnej	BGT1507-0010-000-0



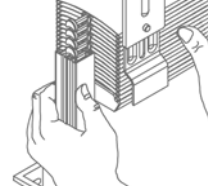
ŻALUZJA FASADOWA TYP - C 80

Sterowanie ręczne,
prowadzenie lameli przy pomocy linki stalowej

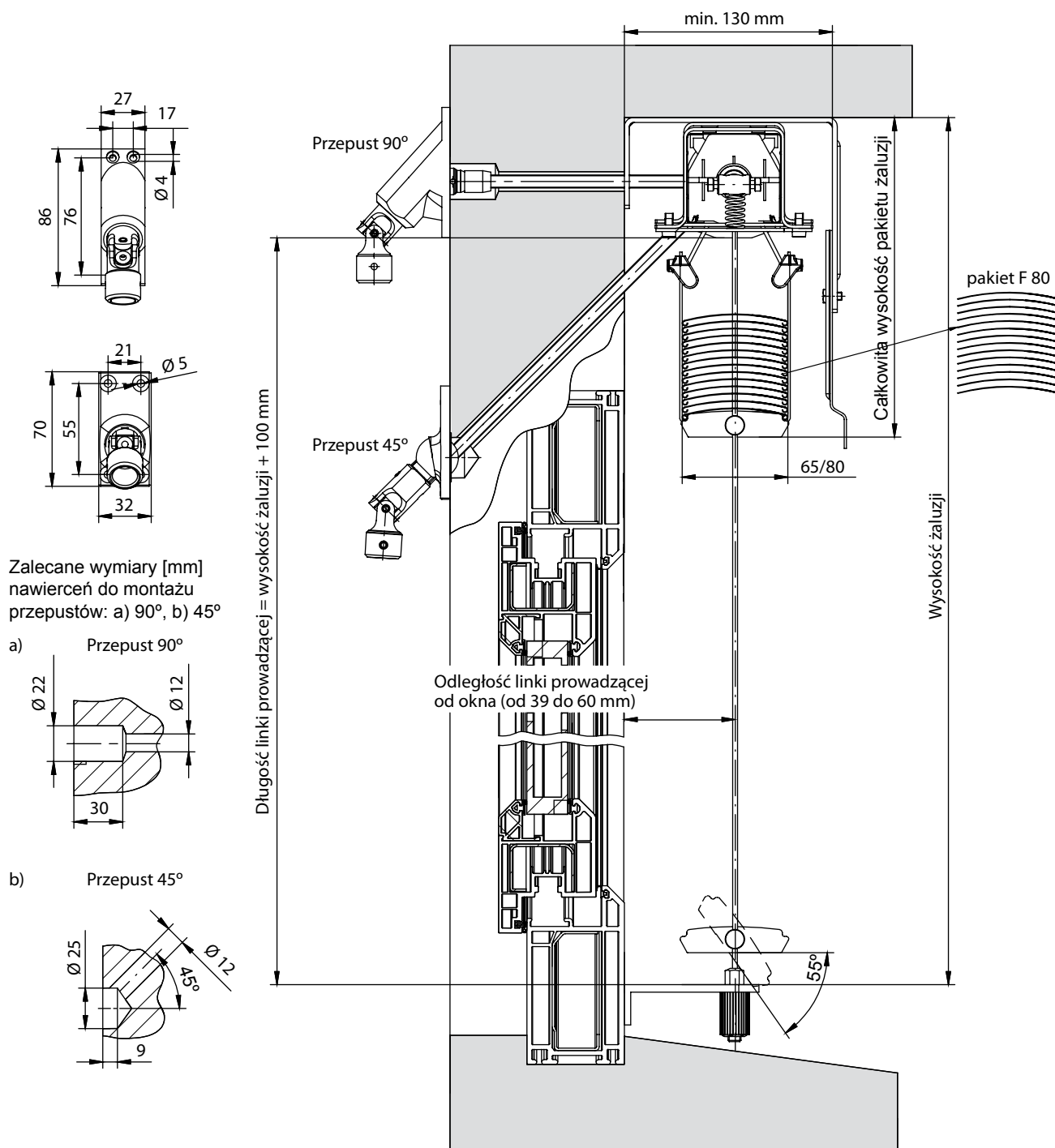


Nr poz.	Nazwa części	Numer katalogowy części	Nr poz.	Nazwa części	Numer katalogowy części
1	Rynna górna	BGW0502-0010-600-0	13	Lamela C 80	
2	Uchwyt rynny górnej kpl.	BGT0507-0012-000-0	14	Drabinka	BGT1533-0026-065-0
3	Uchwyt linki prowadzącej kpl.	BGT1543-0000-000-0	15	Przepust 90°	BGT1519-0030-090-0
4	Rynna dolna C 80	BGT1538-0030-600-0	16	Rura korby	BGT0000-0030-000-0
5	Zaślepka rynny dolnej C 80	BGW1538-0030-000-0	17	Korba kpl.	BGT1520-0030-000-0
6	Tulejka blokująca kpl.	BGT1542-0000-000-0	18	Uchwyt korby	BGT0005-0030-000-0
7	Przekładnia	BGT1516-0000-000-0	19	Ośłona maskująca	
8	Łożysko kpl. C	BGT1513-0000-000-0	20	Pasek tekstylny	BGT1537-0026-006-0
9	Hamulec	BGT1517-0000-000-0	21	Linka stalowa	BGT1541-0000-000-0
10	Wał	BGT1511-0000-000-0	22	Sworzeń rynny dolnej	BGW1541-0030-000-0
11	Spinka drabinki	BGW1534-0031-000-0	23	Sprężyna interiera	BGT0032-0000-000-0
12	Spinka paska tekstylnego	BGW1537-0031-000-0	24	Zaczep rynny górnej	BGT1507-0010-000-0

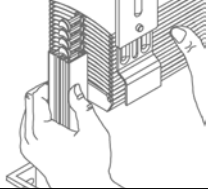
ŻALUZJA FASADOWA TYP - C 65, C 80, F 80



Sterowanie ręczne,
przewodzenie lameli przy pomocy linki stalowej

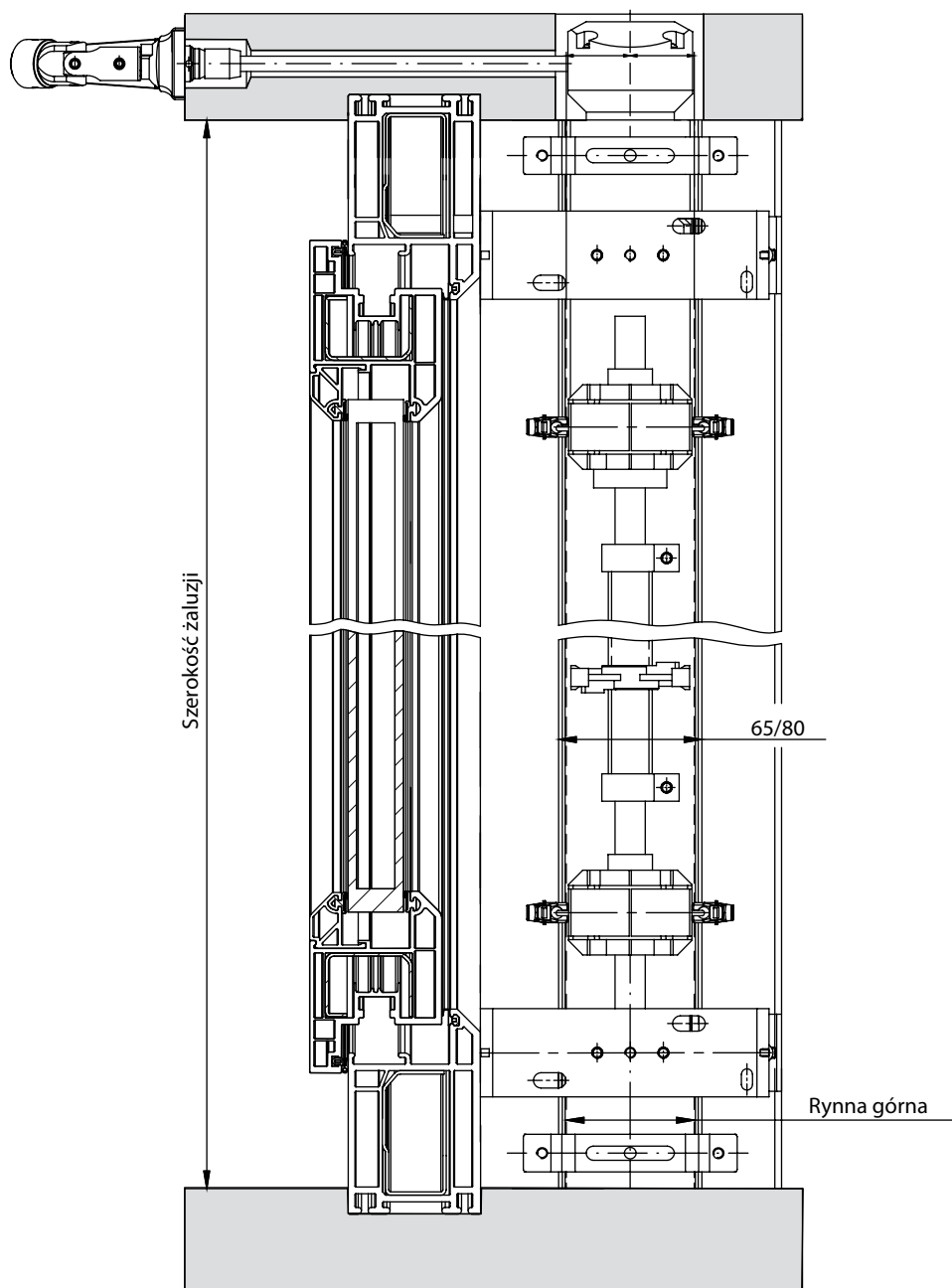


Przekrój poprzeczny, wymiary w [mm]



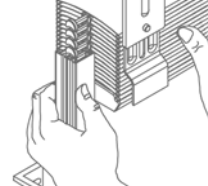
ŻALUZJA FASADOWA TYP - C 65, C 80, F 80

Sterowanie ręczne,
prowadzenie lameli przy pomocy linki stalowej

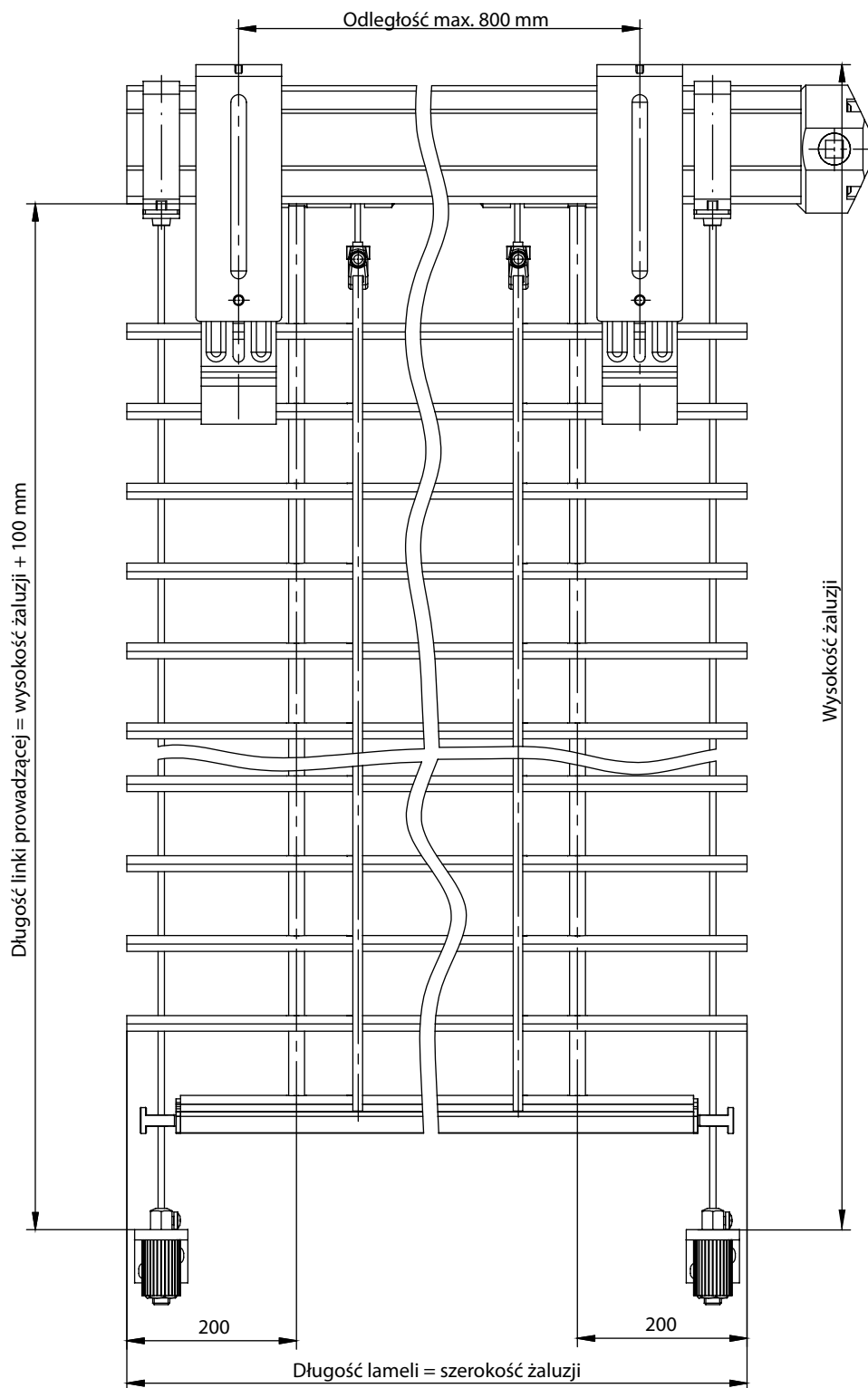


Przekrój poziomy, wymiary w [mm]

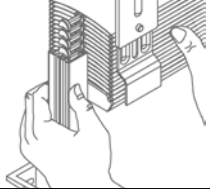
ŻALUZJA FASADOWA TYP - C 65, C 80, F 80



Sterowanie ręczne,
przewodzenie lameli przy pomocy linki stalowej

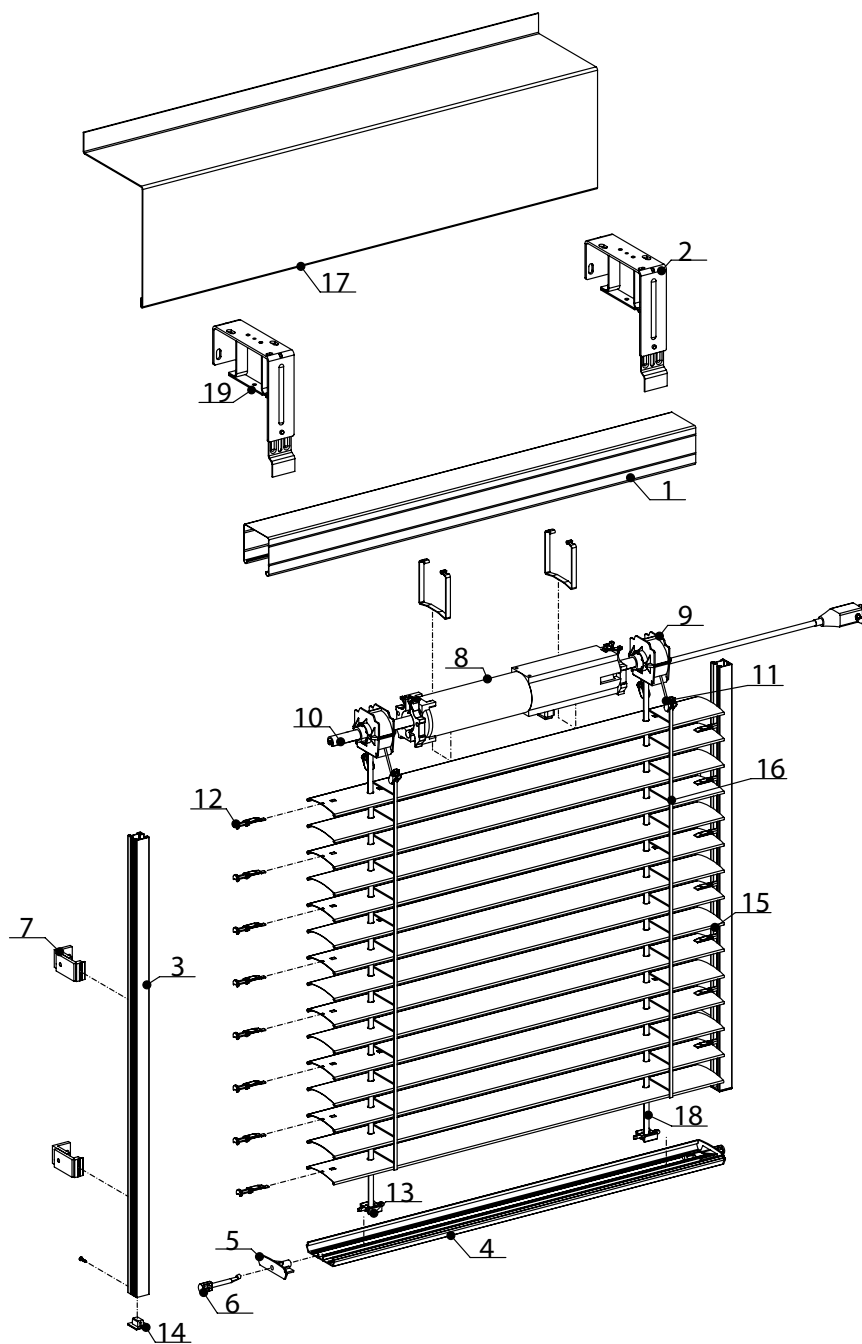


Widok z przodu bez osłony maskującej, wymiary w [mm]

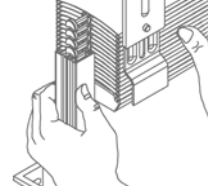


ŻALUZJA FASADOWA TYP - C 65

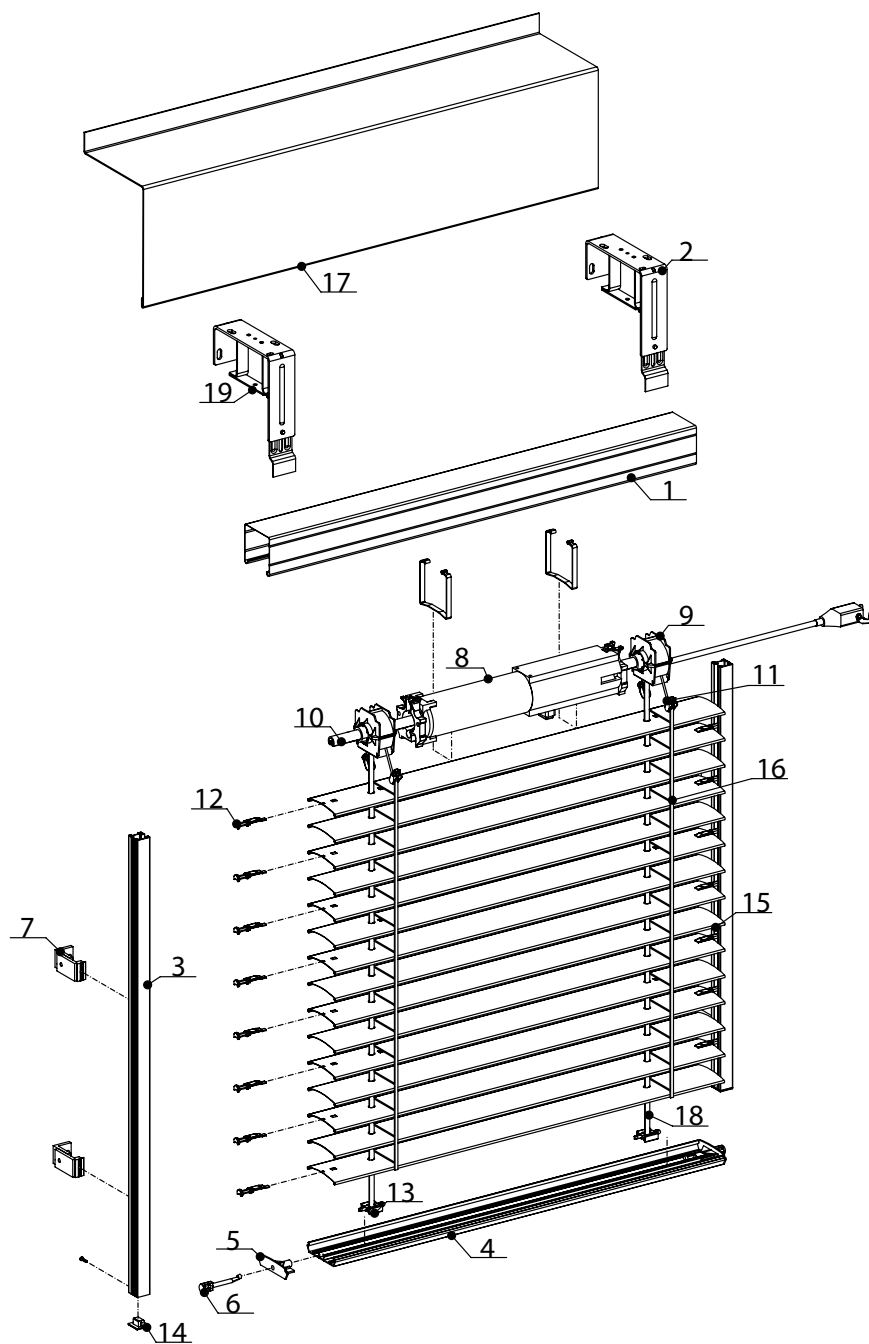
Sterowanie elektryczne,
przewodzenie lameli przy pomocy przewodnic



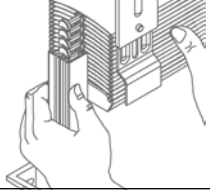
Nr poz.	Nazwa części	Numer katalogowy części	Nr poz.	Nazwa części	Numer katalogowy części
1	Rynna górna	BGW0502-0010-600-0	11	Spinka drabinki	BGW1534-0031-000-0
2	Uchwyt rynny górnej kpl.	BGT0507-0012-000-0	12	Prowadnik lameli C	BGW1527-0030-00L-0 / 00P-0
3	Prowadnica	BGT1530-0030-001-0	13	Spinka paska tekstylnego	BGW1537-0031-000-0
4	Rynna dolna C 65	BGT1538-0030-600-0	14	Zaślepka prowadnicy	BGW1530-0031-000-0
5	Zaślepka rynny dolnej C 65	BGW1538-0030-000-0	15	Lamela C 65	
6	Sworzeń rynny dolnej	BGW1541-0030-000-0	16	Drabinka	BGT1533-0026-065-0
7	Uchwyt prowadnicy	BGT1530-0012-070-0	17	Ośłona maskująca	
8	Silnik elektryczny		18	Pasek tekstylny	BGT1537-0026-006-0
9	Łożysko kpl. C	BGT1513-0000-000-0	19	Zaczep rynny górnej	BGT1507-0010-000-0
10	Wał	BGT1511-0000-000-0			



Sterowanie elektryczne, prowadzenie lameli przy pomocy prowadnic

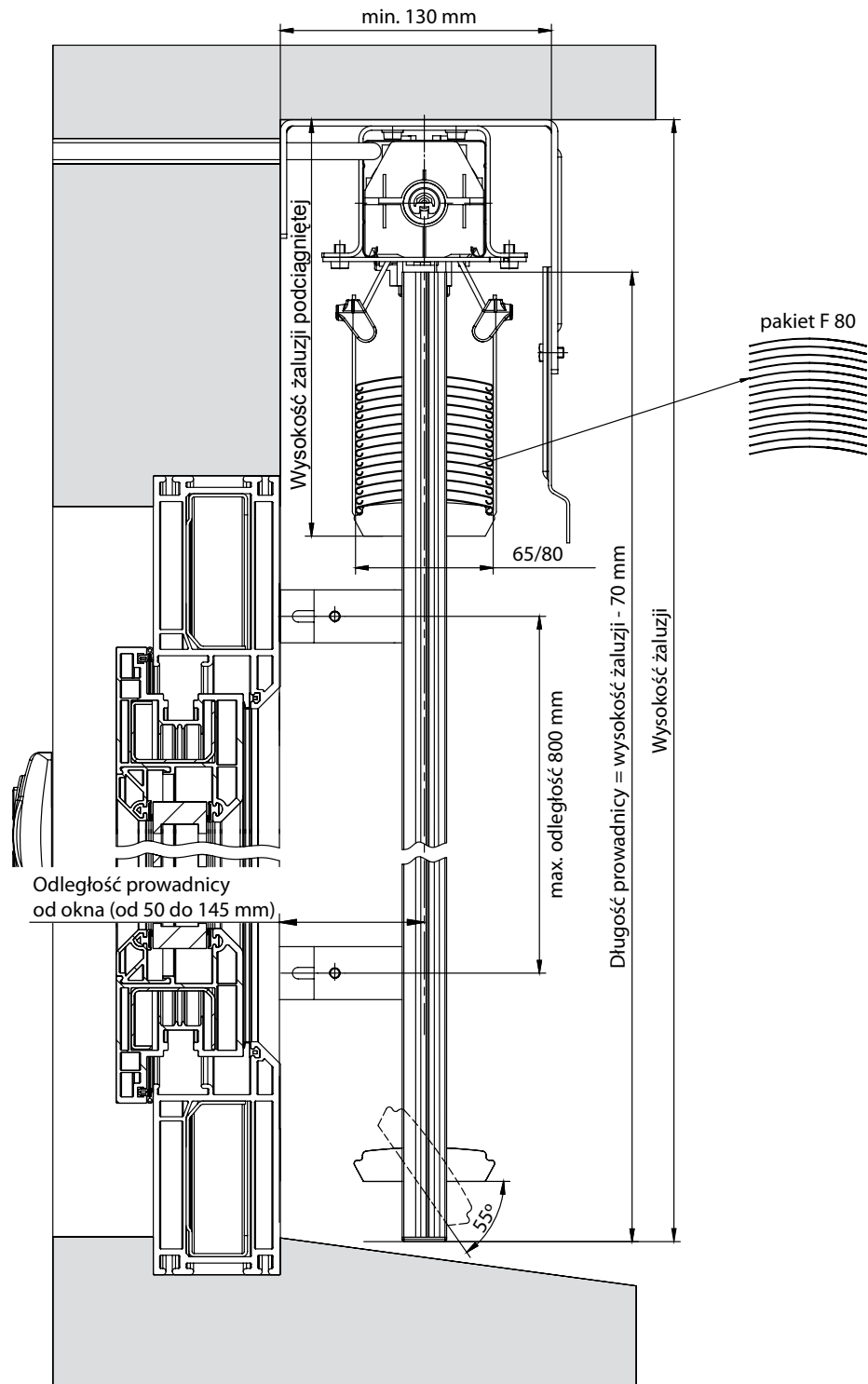


Nr poz.	Nazwa części	Numer katalogowy części	Nr poz.	Nazwa części	Numer katalogowy części
1	Rynna górna	BGW0502-0010-600-0	11	Spinka drabinki	BGW1534-0031-000-0
2	Uchwyt rynny górnej kpl.	BGT0507-0012-000-0	12	Prowadnik lameli C	BGW1527-0030-00L-0 / 00P-0
3	Prowadnica	BGT1530-0030-001-0	13	Spinka paska tekstylnego	BGW1537-0031-000-0
4	Rynna dolna C 80	BGT1539-0030-600-0	14	Zaślepka prowadnicy	BGW1530-0031-000-0
5	Zaślepka rynny dolnej C 80	BGW1539-0030-000-0	15	Lamela C 80	
6	Sworzeń rynny dolnej	BGW1541-0030-000-0	16	Drabinka	BGT1533-0026-080-0
7	Uchwyt prowadnicy	BGT1530-0012-070-0	17	Ośłona maskująca	
8	Silnik elektryczny		18	Pasek tekstylny	BGT1537-0026-008-0
9	Łożysko kpl. C	BGT1513-0000-000-0	19	Zaczepek rynny górnej	BGT1507-0010-000-0
10	Wał	BGT1511-0000-000-0			



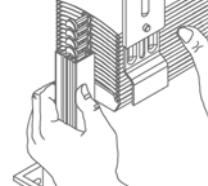
ŻALUZJA FASADOWA TYP - C 65, C 80, F 80

Sterowanie elektryczne,
przewodzenie lameli przy pomocy przewodnic

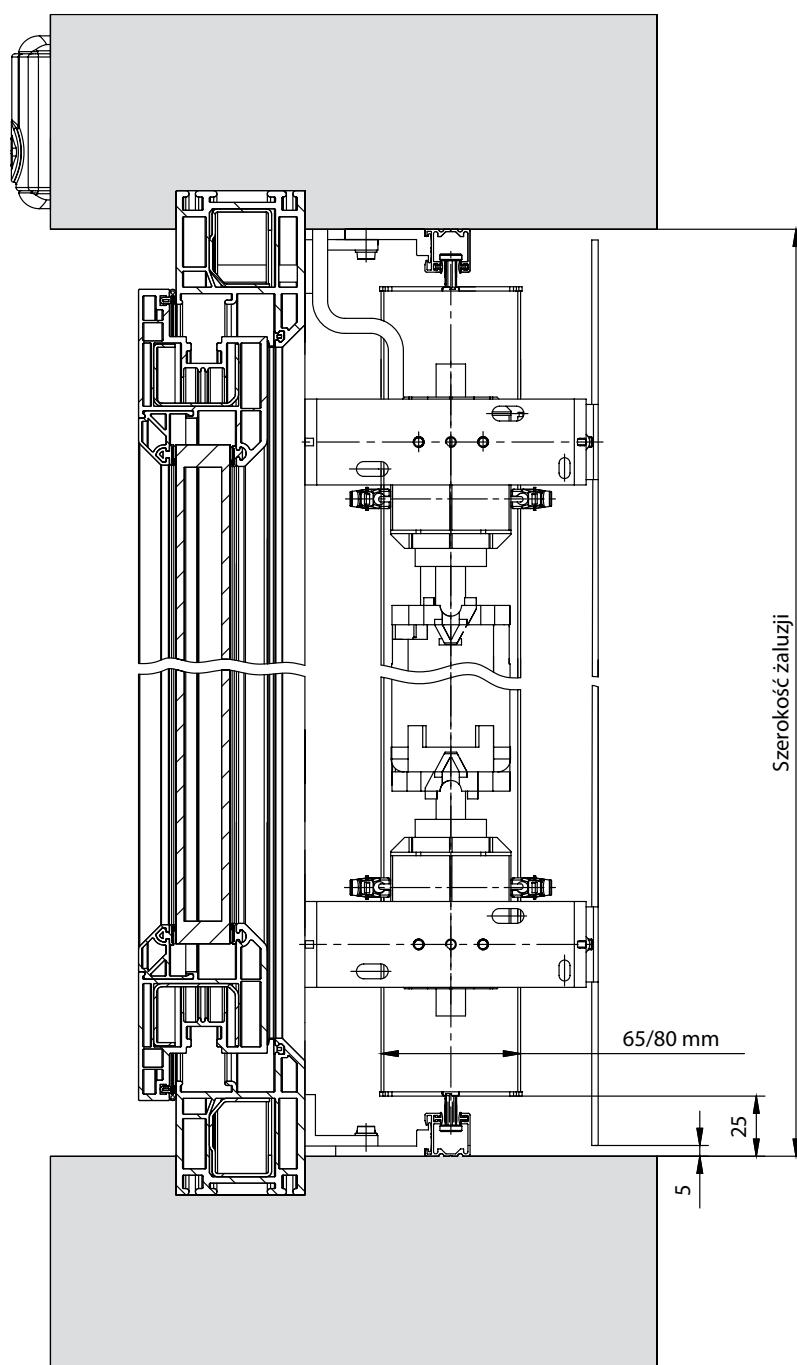


Przekrój poprzeczny, wymiary w [mm]

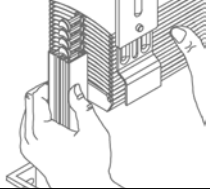
ŻALUZJA FASADOWA TYP - C 65, C 80, F 80



Sterowanie elektryczne,
prowadzenie lameli przy pomocy przewodnic

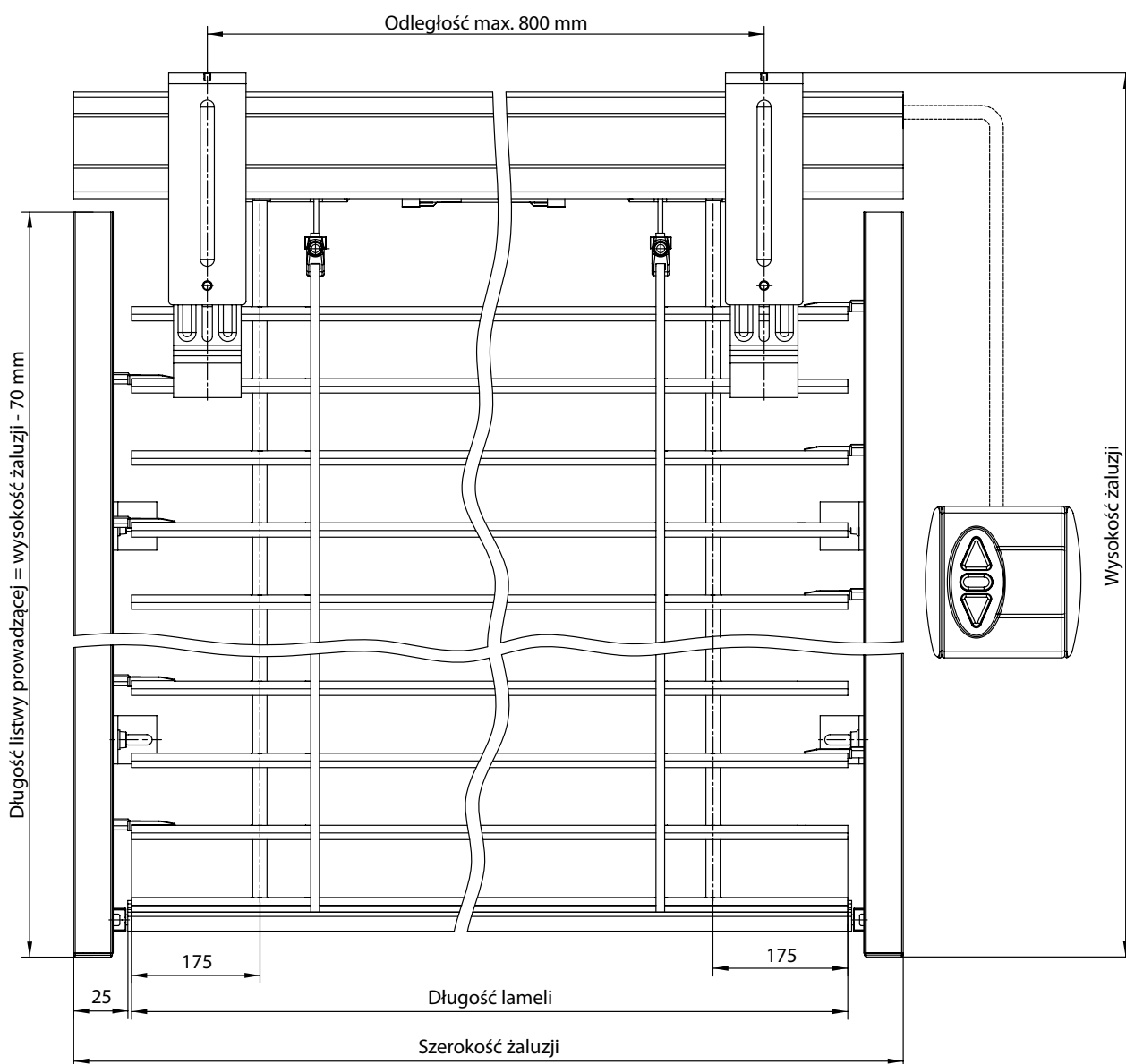


Przekrój poziomy, wymiary w [mm]



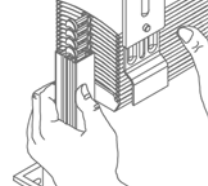
ŻALUZJA FASADOWA TYP - C 65, C 80, F 80

Sterowanie elektryczne,
przewodzenie lameli przy pomocy przewodnic

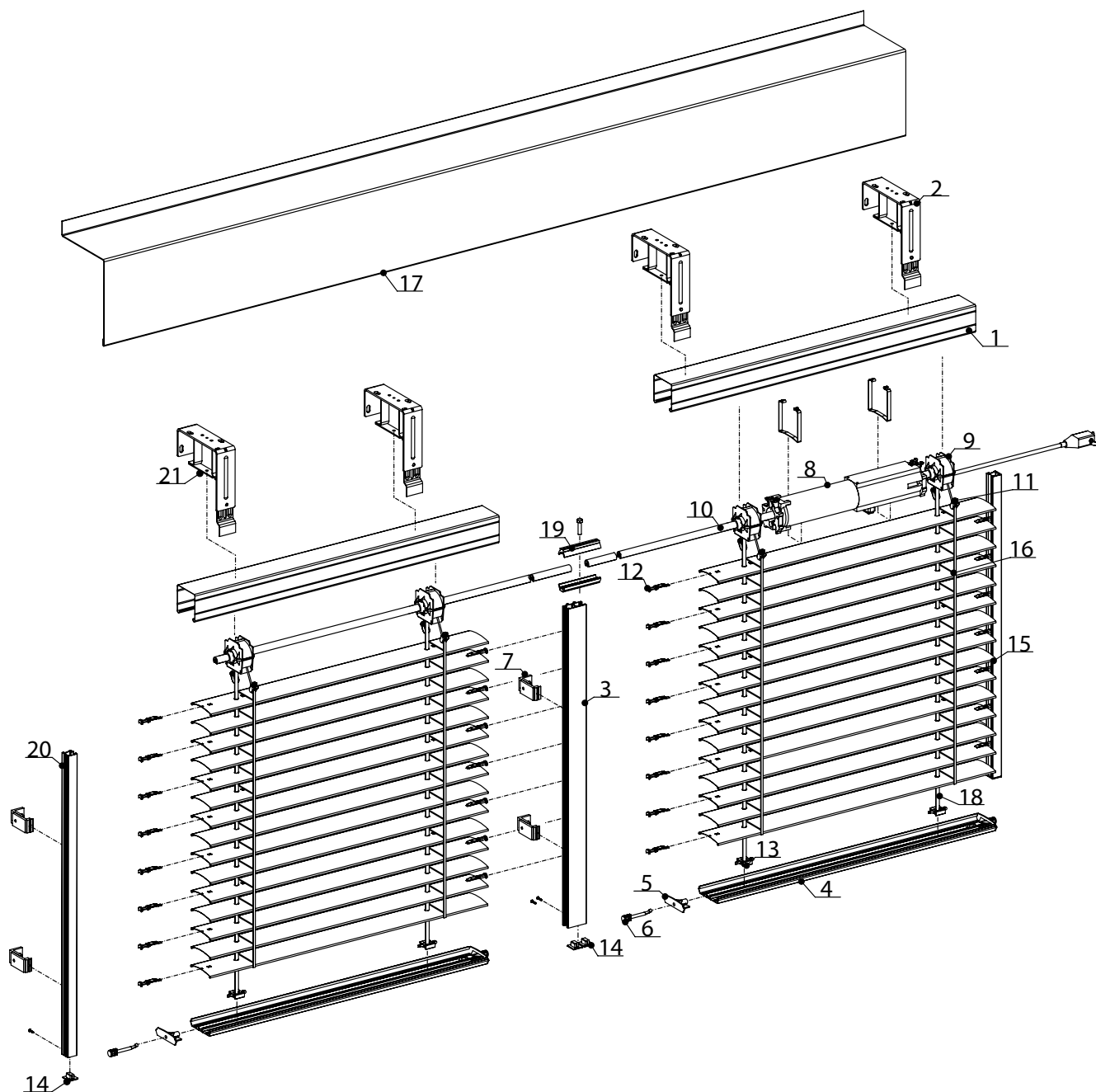


Widok z przodu bez osłony maskującej, wymiary w [mm]

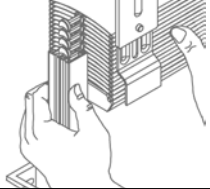
ŻALUZJA FASADOWA TYP - C 65 ZESPOLONA



Sterowanie elektryczne,
przewodzenie lameli przy pomocy przewodnic

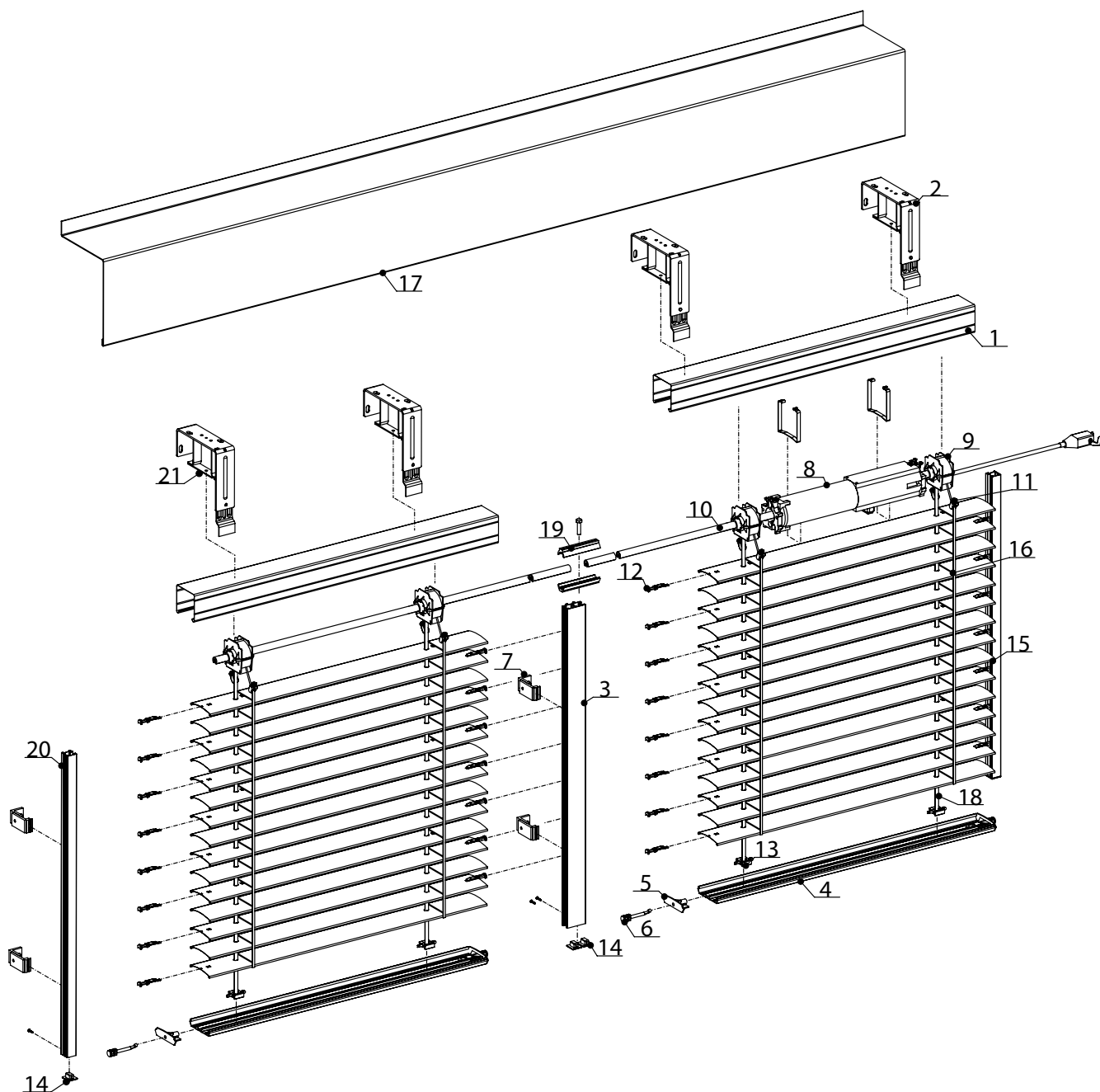


Nr poz.	Nazwa części	Numer katalogowy części	Nr poz.	Nazwa części	Numer katalogowy części
1	Rynna górna	BGW0502-0010-600-0	12	Prowadnica lameli C	BGW1527-0030-00L-0 / 00P-0
2	Uchwyt rynny górnej kpl.	BGT0507-0012-000-0	13	Spinka paska tekstylnego	BGW1537-0031-000-0
3	Prowadnica podwójna	BGT1532-0000-000-0	14	Zaślepka przewodnicy	BGW1530-0031-000-0
4	Rynna dolna C 65	BGT1538-0030-600-0	15	Lamela C 65	
5	Zaślepka rynny dolnej C 65	BGW1538-0030-000-0	16	Drabinka	BGT1533-0026-065-0
6	Sworzeń rynny dolnej	BGW1541-0030-000-0	17	Ośłona maskująca	
7	Uchwyt przewodnicy	BGT1530-0012-070-0	18	Pasek tekstylny	BGT-1537-0026-006-0
8	Silnik		19	Łącznik wału kpl.	BGT1510-0000-000-0
9	Łożysko kpl. C	BGT1513-0000-000-0	20	Prowadnica	BGT1530-0030-001-0
10	Wał	BGT1511-0000-000-0	21	Zaczep rynny górnej	BGT1507-0010-000-0
11	Spinka drabinki	BGW1534-0031-000-0			

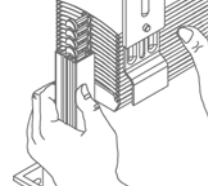


ŻALUZJA FASADOWA TYP - C 80 ZESPOLONA

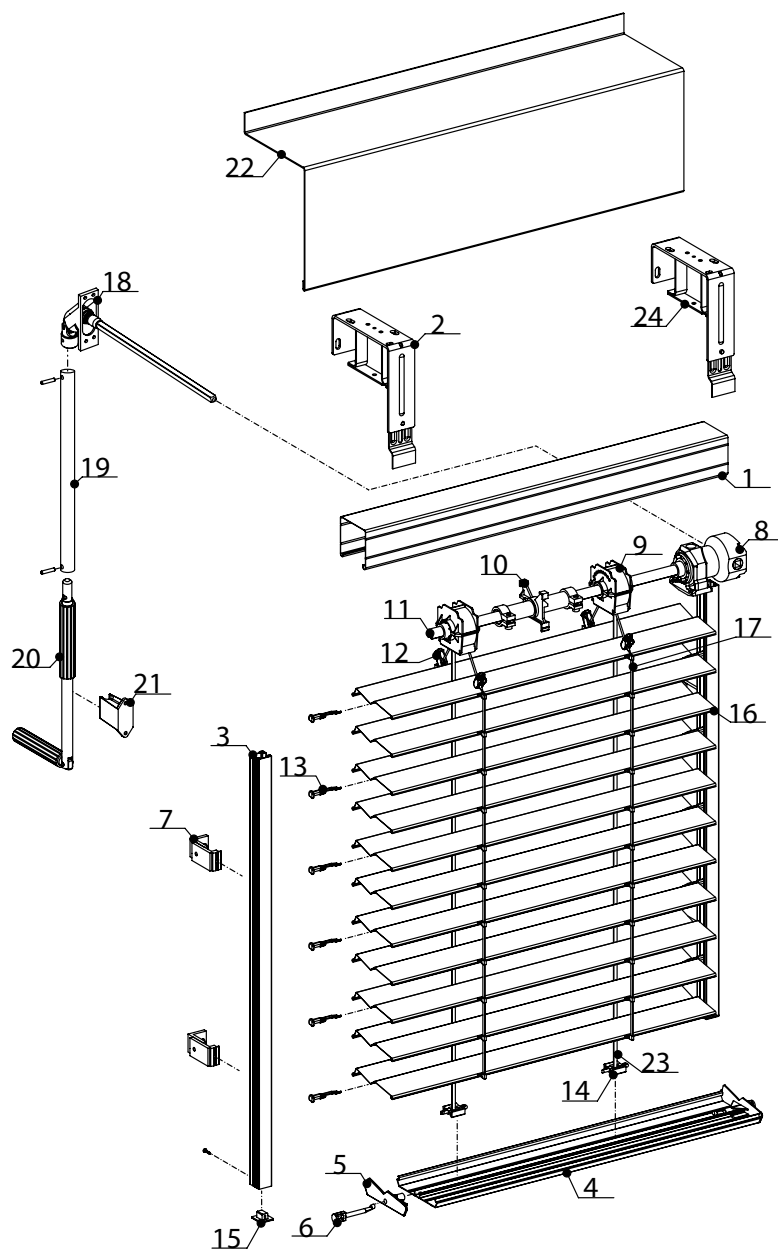
Sterowanie elektryczne,
przewodzenie lameli przy pomocy przewodnic



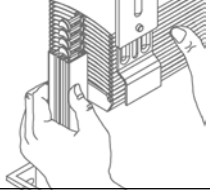
Nr poz.	Nazwa części	Numer katalogowy części	Nr poz.	Nazwa części	Numer katalogowy części
1	Rynna górna	BGW0502-0010-600-0	12	Prowadnica lameli C	BGW1527-0030-00L-0 / 00P-0
2	Uchwyt rynny górnej kpl.	BGT0507-0012-000-0	13	Spinka paska tekstylnego	BGW1537-0031-000-0
3	Prowadnica podwójna	BGT1532-0000-000-0	14	Zaślepka przewodnicy	BGW1530-0031-000-0
4	Rynna dolna C 80	BGT1539-0030-600-0	15	Lamela C 80	
5	Zaślepka rynny dolnej C 80	BGW1539-0030-000-0	16	Drabinka	BGT1533-0026-080-0
6	Sworzeń rynny dolnej	BGW1541-0030-000-0	17	Ośłona maskująca	
7	Uchwyt przewodnicy	BGT1530-0012-070-0	18	Pasek tekstylny	BGT1537-0026-008-0
8	Silnik		19	Łącznik wałów	BGT1510-0000-000-0
9	Łożysko kpl. C	BGT1513-0000-000-0	20	Prowadnica	BGT1530-0030-001-0
10	Wał	BGT1511-0000-000-0	21	Zaczep rynny górnej	BGT1507-0010-000-0
11	Spinka drabinki	BGW1534-0031-000-0			



Sterowanie ręczne, prowadzenie lameli przy pomocy prowadnic

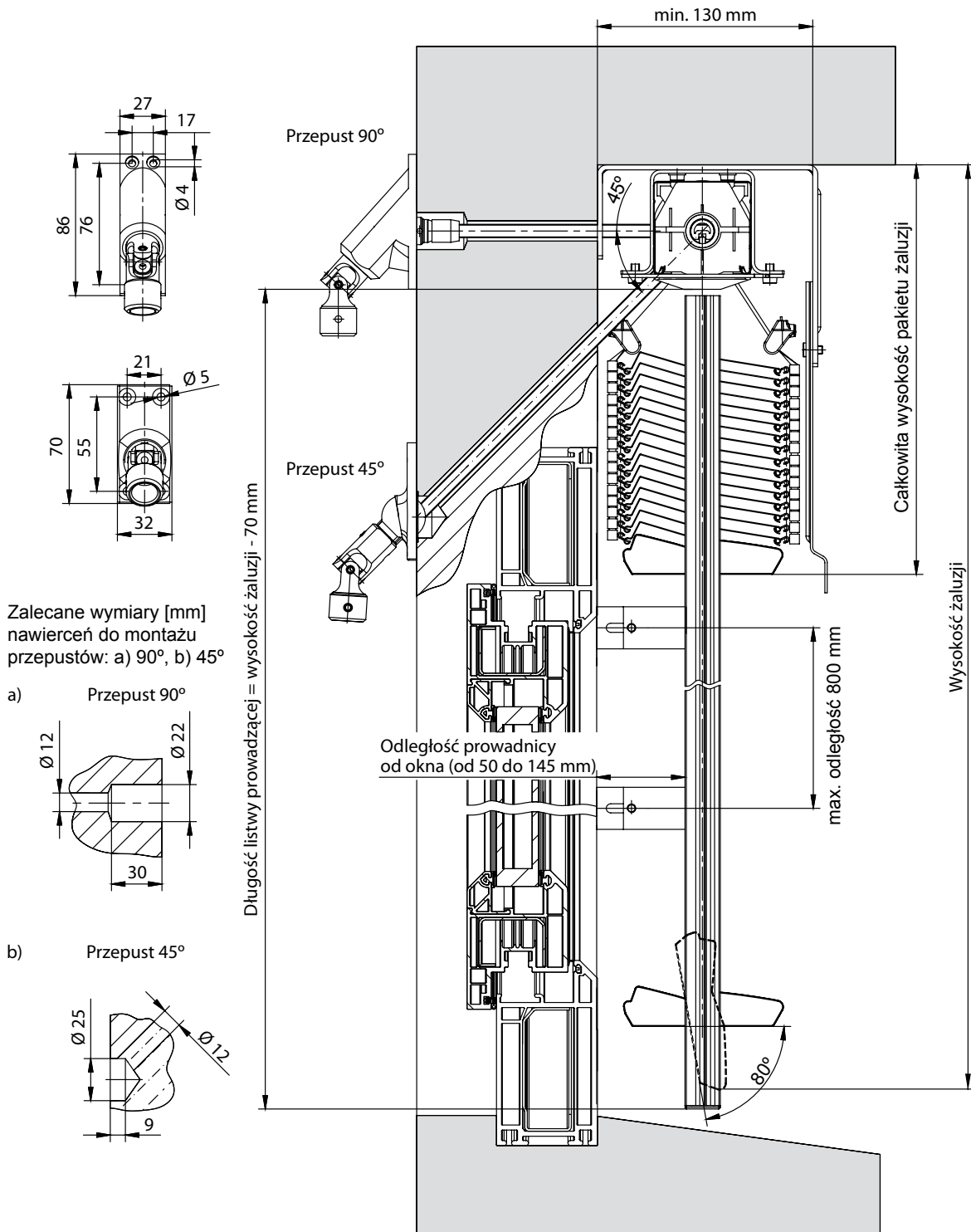


Nr poz.	Nazwa części	Numer katalogowy części	Nr poz.	Nazwa części	Numer katalogowy części
1	Rynna górna	BGW0502-0010-600-0	13	Prowadnik lameli Z	BGW1528-0030-00L-0 / 00P-0
2	Uchwyt rynny górnej kpl.	BGT0507-0012-000-0	14	Spinka paska tekstylnego	BGW1537-0031-000-0
3	Prowadnica	BGT1530-0030-001-0	15	Zaślepka prowadnicy	BGW1530-0031-000-0
4	Rynna dolna Z 90	BGT1540-0030-600-0	16	Lamela Z 90	
5	Zaślepka rynny dolnej Z 90	BGW1540-0030-00L-0 / 00P-0	17	Drabinka	BGT1533-0026-090-0
6	Sworzeń rynny dolnej	BGW1541-0030-000-0	18	Przepust 90°	BGT1519-0030-090-0
7	Uchwyt prowadnicy	BGT1530-0012-070-0	19	Rura korby	BGT0000-0030-000-0
8	Przekładnia	BGT1516-0000-000-0	20	Korba kpl.	BGT1520-0030-000-0
9	łożysko kpl. Z	BGT1514-0000-000-0	21	Uchwyt korby	BGT0005-0030-000-0
10	Hamulec	BGT1517-0000-000-0	22	Ośłona maskująca	
11	Wał	BGT1511-0000-000-0	23	Pasek tekstylny	BGT1537-0026-008-0
12	Spinka drabinki	BGW1534-0031-000-0	24	Zaczep rynny górnej	BGT1507-0010-000-0

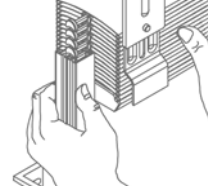


ŻALUZJA FASADOWA TYP - Z 90

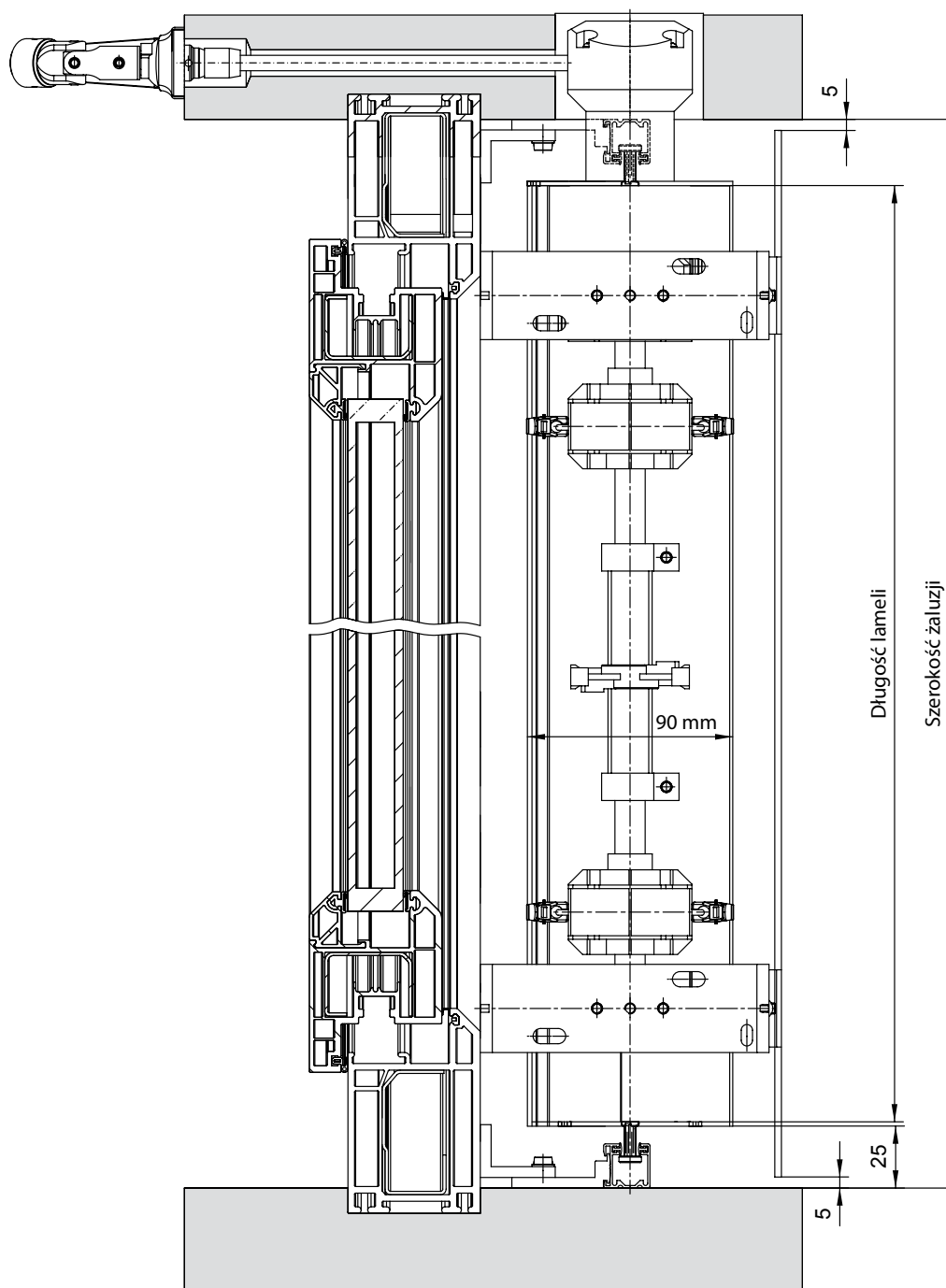
Sterowanie ręczne,
przewodzenie lameli przy pomocy prowadnic

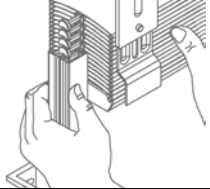


Przekrój poprzeczny, wymiary w [mm]



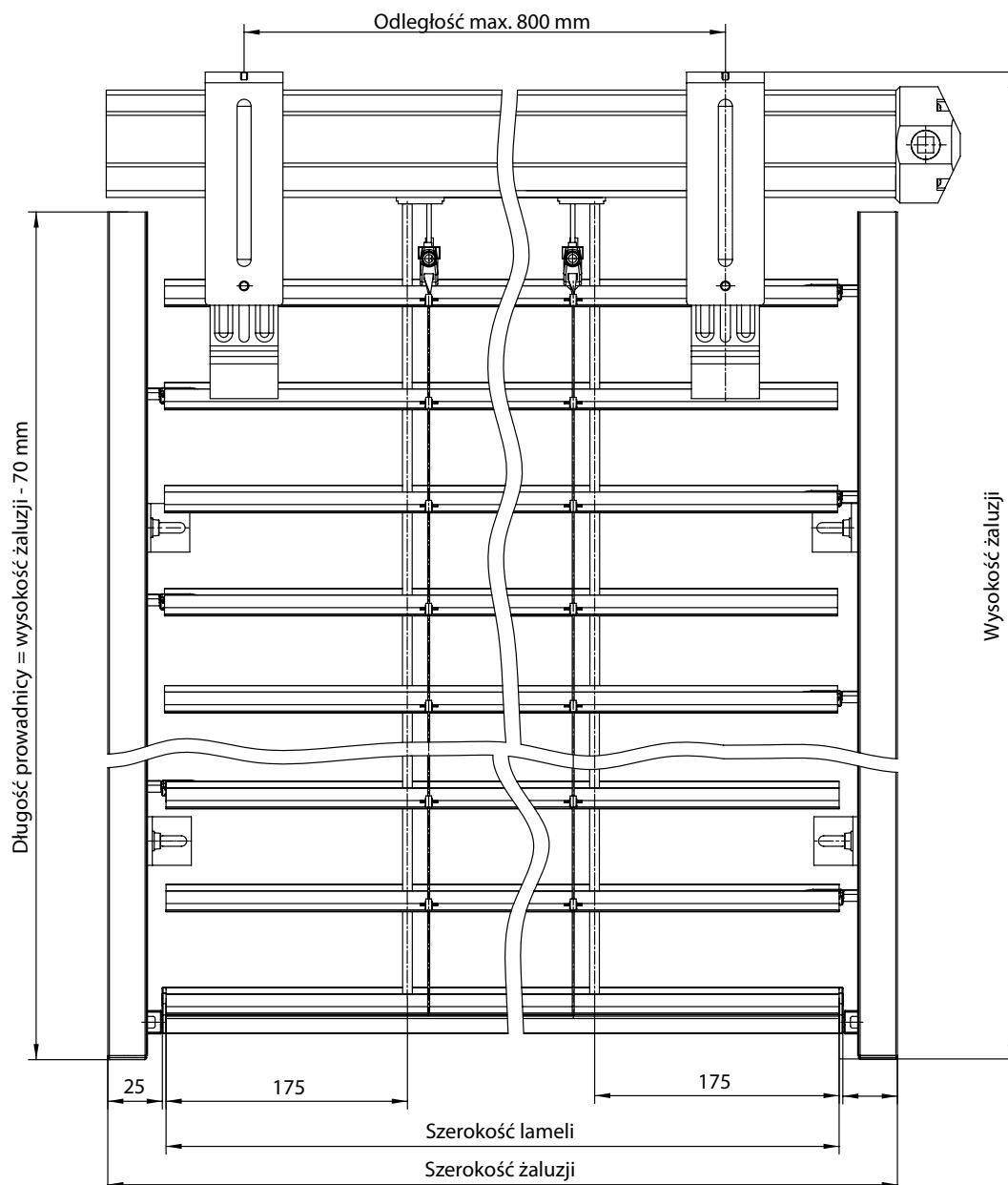
Sterowanie ręczne,
prowadzenie lameli przy pomocy prowadnic



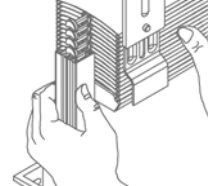


ŻALUZJA FASADOWA TYP - Z 90

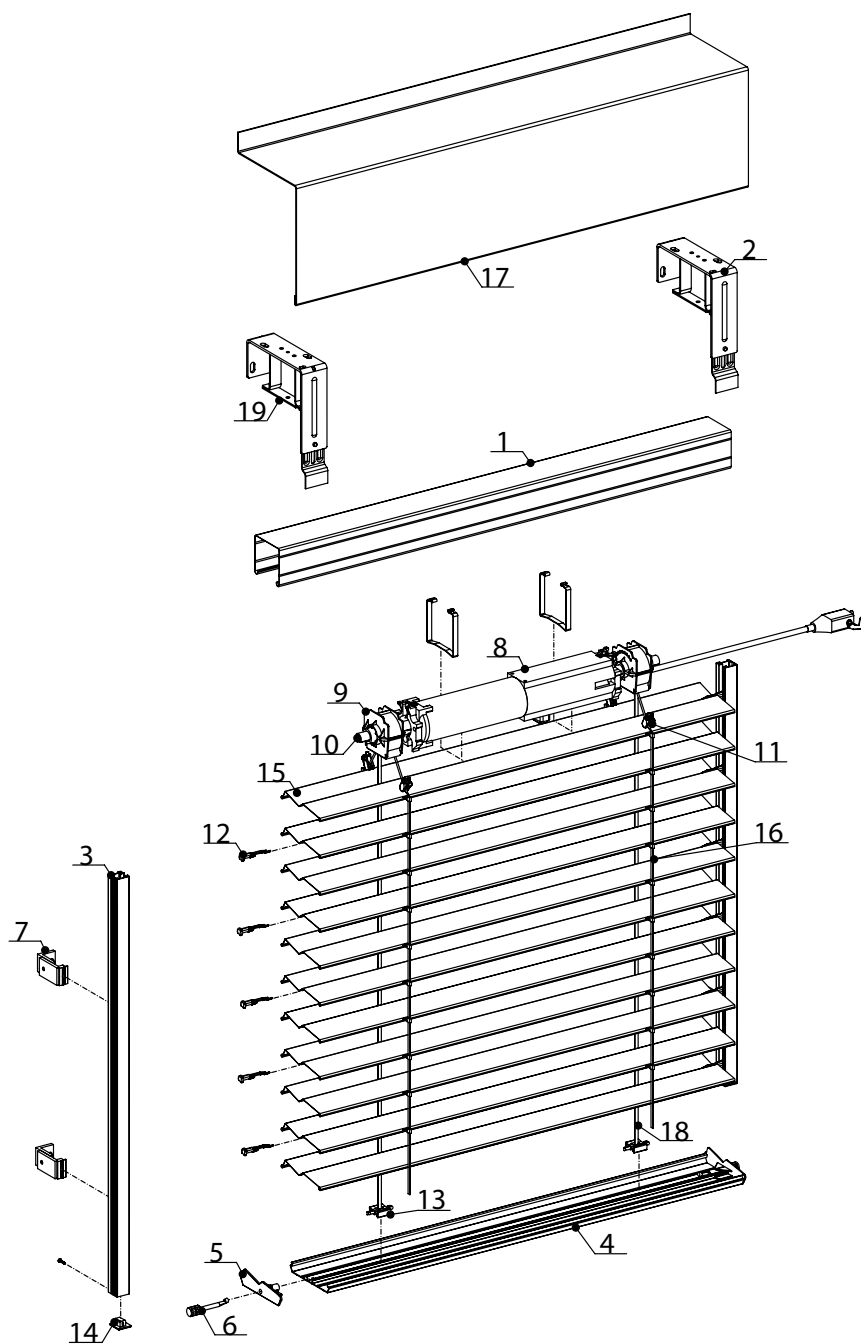
Sterowanie ręczne,
przewodzenie lameli przy pomocy przewodnic



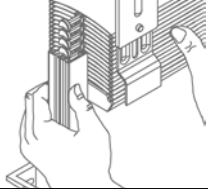
Widok z przodu bez osłony maskującej, wymiary w [mm]



Sterowanie elektryczne, prowadzenie lameli przy pomocy przewodnic

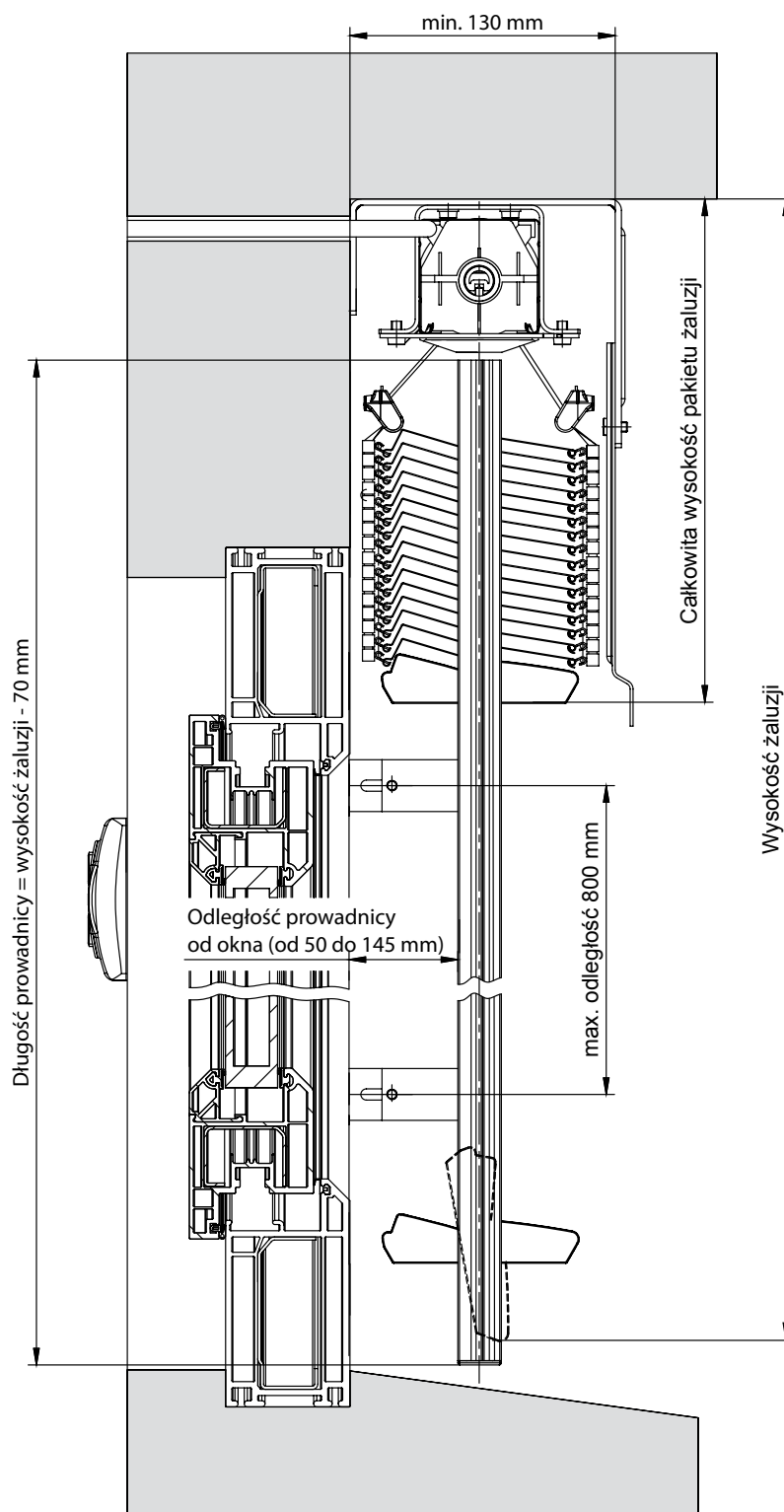


Nr poz.	Nazwa części	Numer katalogowy części	Nr poz.	Nazwa części	Numer katalogowy części
1	Rynna górna	BGW0502-0010-600-0	11	Spinka drabinki	BGW1534-0031-000-0
2	Uchwyt rynny górnej kpl.	BGT0507-0012-000-0	12	Prowadnik lameli Z	BGW1528-0030-00L-0 / 00P-0
3	Prowadnica	BGT1530-0030-001-0	13	Spinka paska tekstylnego	BGW1537-0031-000-0
4	Rynna dolna Z 90	BGT1540-0030-600-0	14	Zaślepka przewodnicy	BGW1530-0031-000-0
5	Zaślepka rynny dolnej Z 90	BGW1540-0030-00L-0 / 00P-0	15	Lamela Z 90	
6	Sworzeń rynny dolnej	BGW1541-0030-000-0	16	Drabinka	BGT1533-0026-090-0
7	Uchwyt przewodnicy	BGT1530-0012-070-0	17	Ośłona maskująca	
8	Silnik elektryczny		18	Pasek tekstylny	BGT1537-0026-008-0
9	Łożysko kpl. Z	BGT1514-0000-000-0	19	Zaczepek rynny górnej	BGT1507-0010-000-0
10	Wał	BGT1511-0000-000-0			

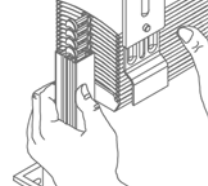


ŻALUZJA FASADOWA TYP - Z 90

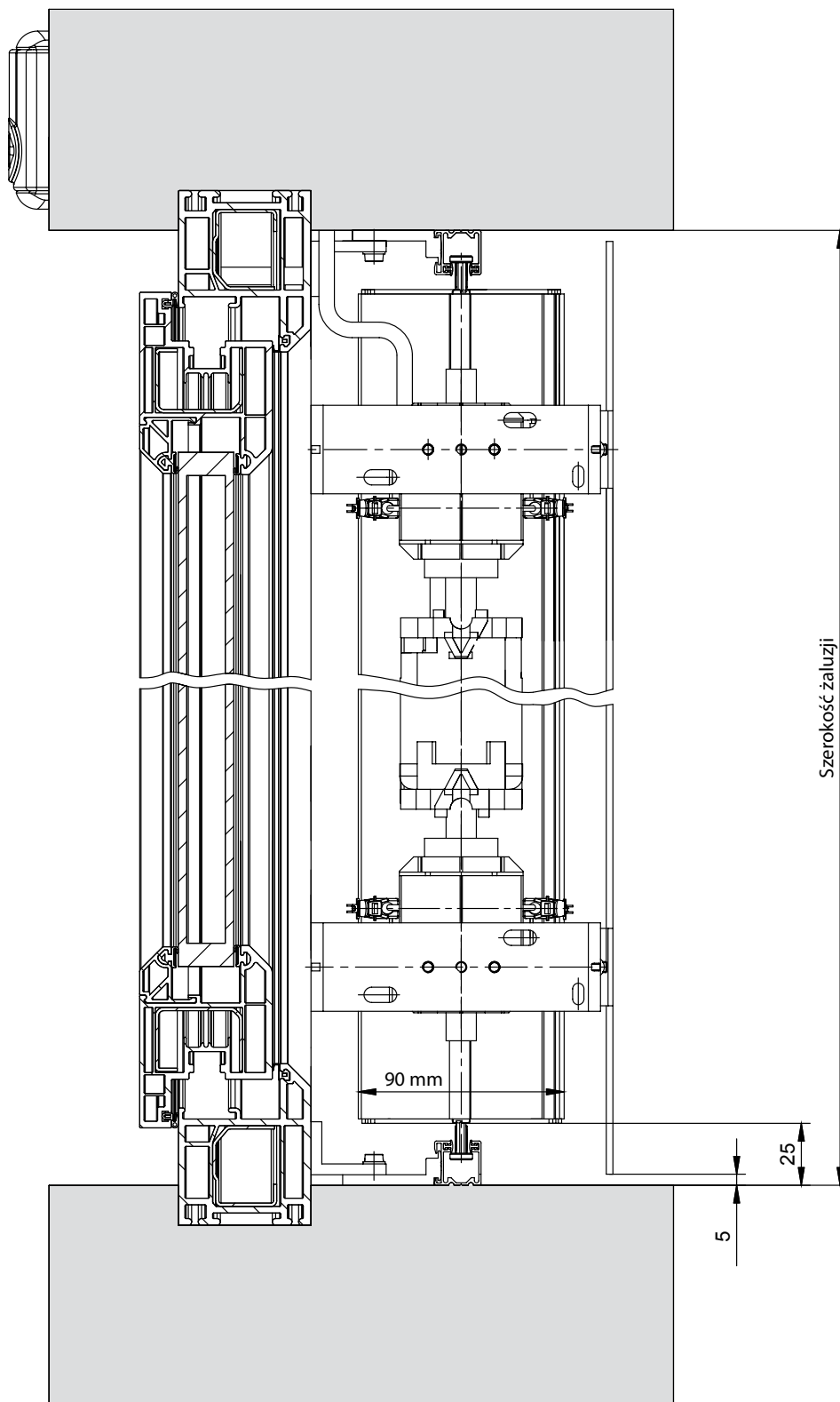
Sterowanie elektryczne,
przewodzenie lameli przy pomocy przewodnic



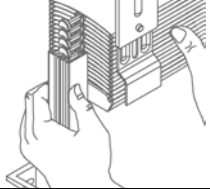
Przekrój poprzeczny, wymiary w [mm]



Sterowanie elektryczne,
prowadzenie lameli przy pomocy prowadnic

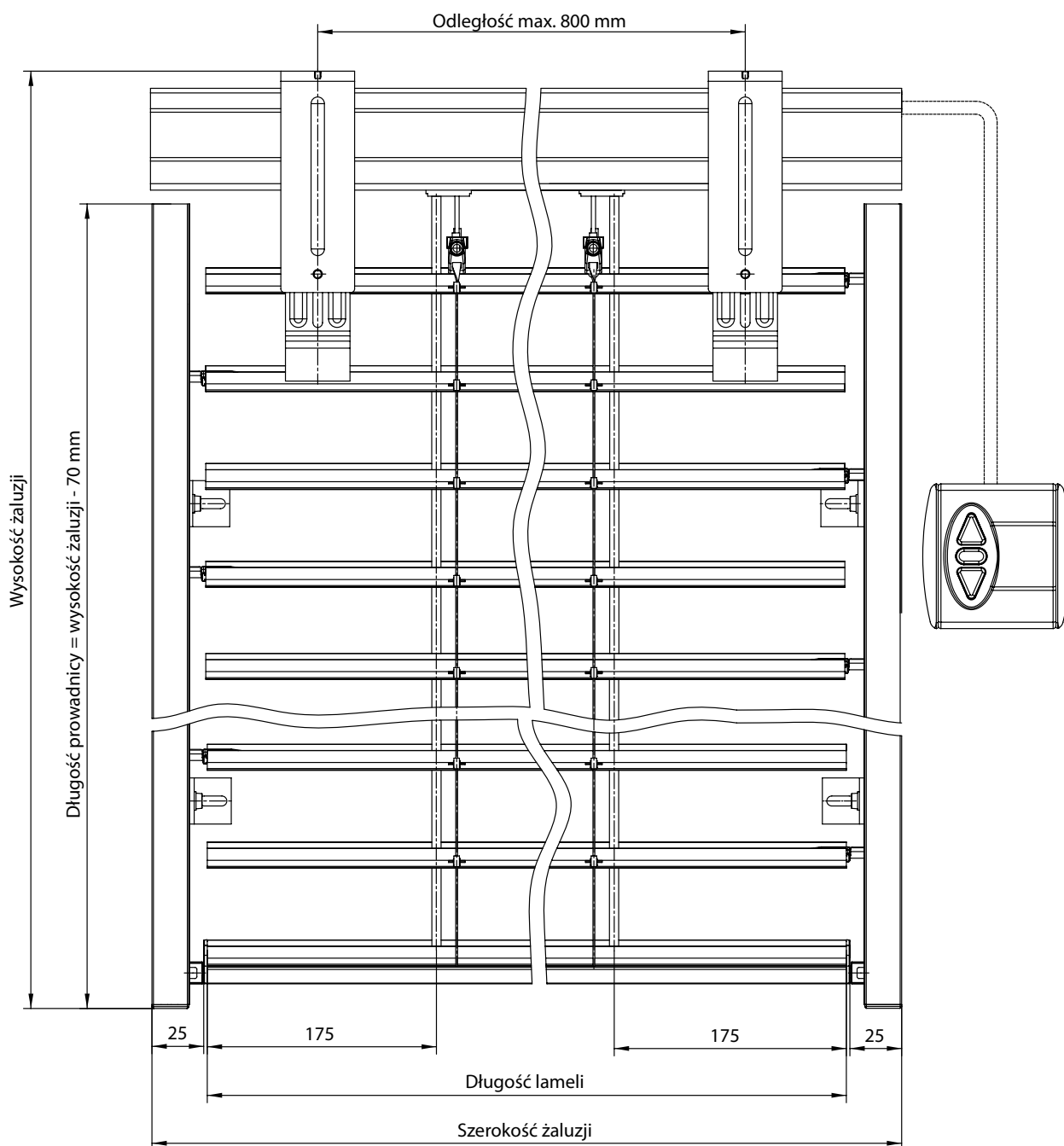


Przekrój poziomy, wymiary w [mm]



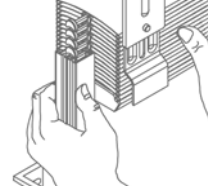
ŻALUZJA FASADOWA TYP - Z 90

Sterowanie elektryczne,
przewodzenie lameli przy pomocy przewodnic

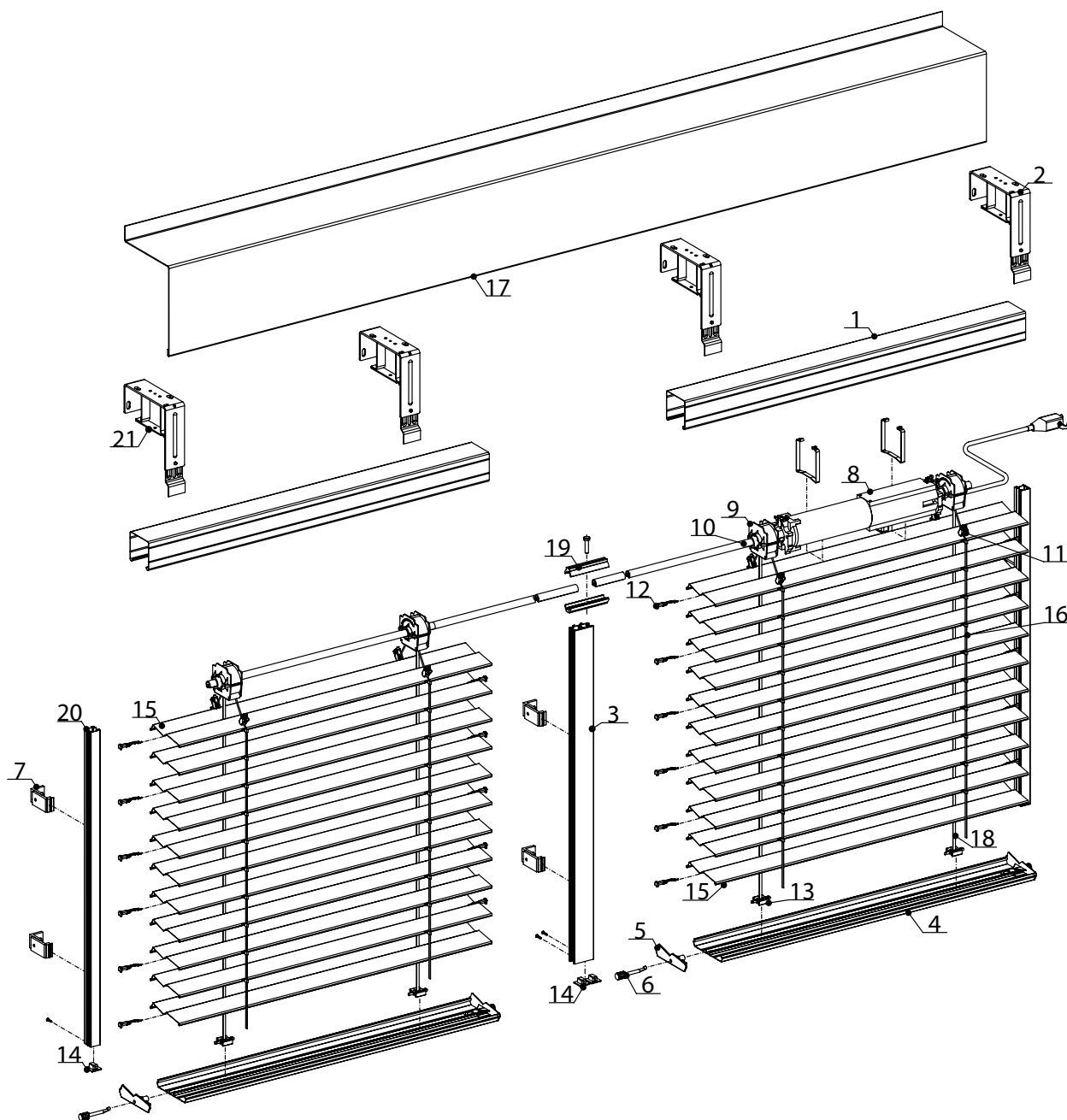


Widok z przodu bez osłony maskującej, wymiary w [mm]

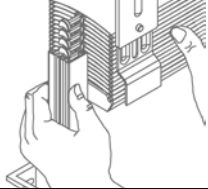
ŻALUZJA FASADOWA TYP - Z 90 ZESPOLONA



Sterowanie elektryczne,
prowadzenie lameli przy pomocy przewodnic



Nr poz.	Nazwa części	Numer katalogowy części	Nr poz.	Nazwa części	Numer katalogowy części
1	Rynna górna	BGW0502-0010-600-0	12	Prowadnica lameli Z	BGW1528-0030-00L-0 / 00P-0
2	Uchwyt rynny górnej kpl.	BGT0507-0012-000-0	13	Spinka paska tekstylnego	BGW1537-0031-000-0
3	Prowadnica podwójna	BGT1532-0000-000-0	14	Zaślepka prowadnicy	BGW1530-0031-000-0
4	Rynna dolna Z 90	BGT1540-0030-600-0	15	Lamela Z 90	
5	Zaślepka rynny dolnej Z 90	BGW1540-0030-00L-0 / 00P-0	16	Drabinka	BGT1533-0026-090-0
6	Sworzeń rynny dolnej	BGW1541-0030-000-0	17	Ośłona maskująca	
7	Uchwyt prowadnicy	BGT1530-0012-070-0	18	Pasek tekstylny	BGT1537-0026-008-0
8	Silnik elektryczny		19	Łącznik wału kpl.	BGT1510-0000-000-0
9	Łożysko kpl. Z	BGT1514-0000-000-0	20	Prowadnica	BGT1530-0030-001-0
10	Wał	BGT1511-0000-000-0	21	Zaczep rynny górnej	BGT1507-0010-000-0
11	Spinka drabinki	BGW1534-0031-000-0			

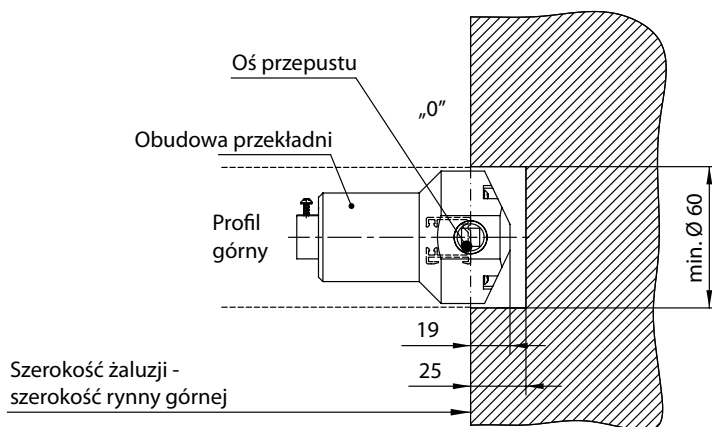


MOCOWANIE PRZEKŁADNI ŻALUZJI

Pozycja skrzyni przekładni (ewentualne przesunięcie) w rynnie górnej jest uzależnione od konkretnego osadzenia ramy okna. Usytuowanie przekładni określa się przez podanie odległości osi gniazda od prawej krawędzi rynny górnej patrząc od wewnątrz pomieszczenia.

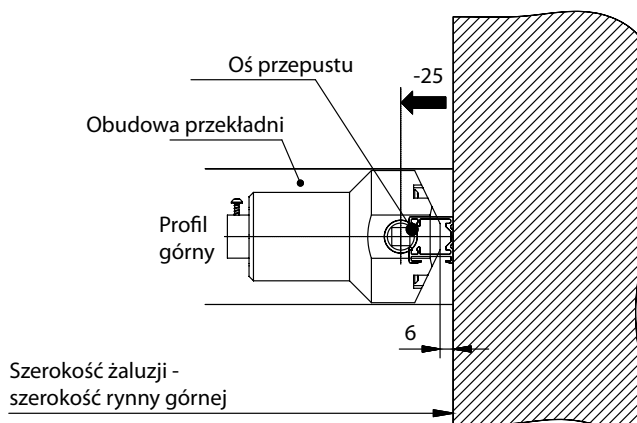
Wersja A)

„0” oś przepustu przekładni w punkcie „0”



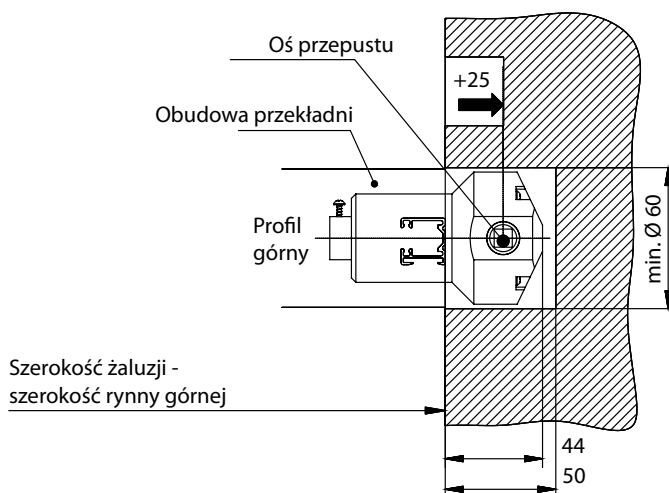
Wersja B)

„-” oś przepustu przekładni wewnątrz rynny górnej



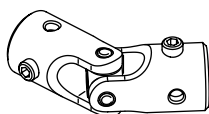
Wersja C)

„+” oś przepustu przekładni na zewnątrz rynny górnej

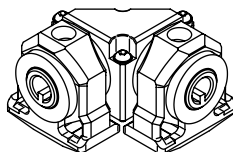


Dostępne opcje przegubów

45°



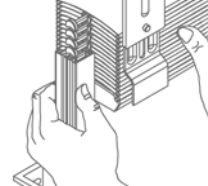
90°



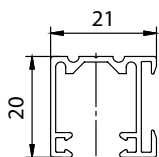
Wymiary w [mm]

Uwaga: Inne położenia przepustu przekładni po wcześniejszym uzgodnieniu warunków realizacji zamówienia.

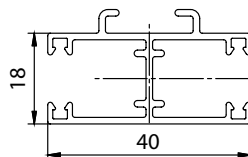
PROWADNICE I SPOSOBY ICH MONTAŻU



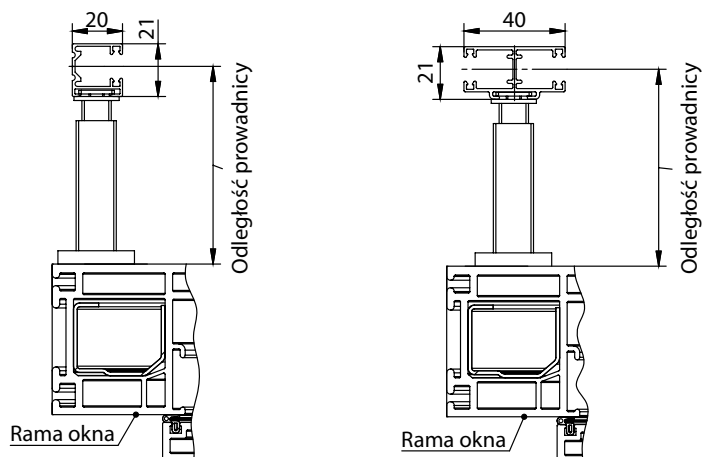
A - Prowadnica pojedyncza



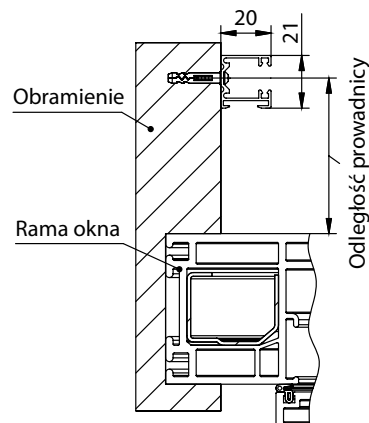
B - Prowadnica podwójna



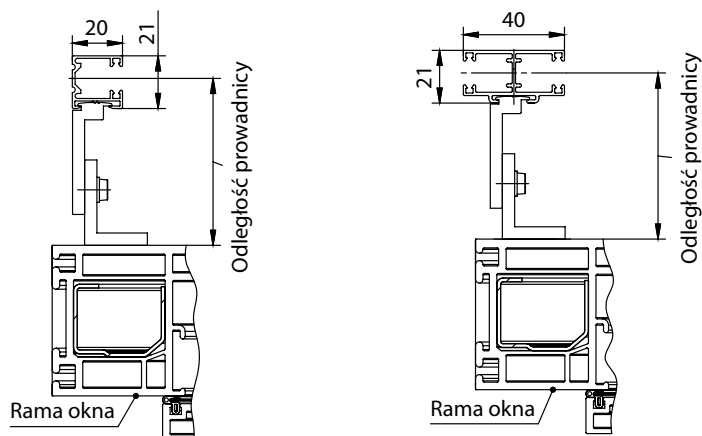
Sposoby montażu uchwytów (Typ A) z prowadnicami



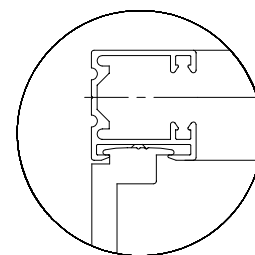
Sposób montażu prowadnicy do głifu okna



Sposoby montażu uchwytów (Typ B) z prowadnicami



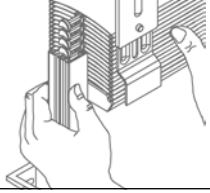
Prawidłowy montaż uchwytu Typ B



Wymiary w [mm]

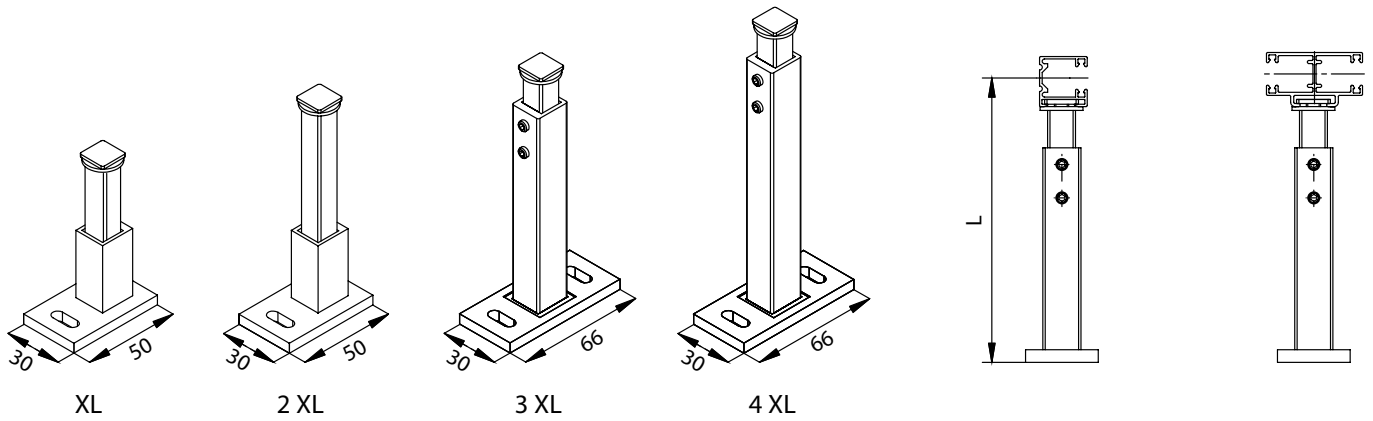
Zalecane ilości uchwytów do montażu prowadnic

Całkowita wysokość żaluzji [mm]	Ilość uchwytów prowadnic
600-1499	2
1500-2499	3
2500-3499	4
3500-4000	5



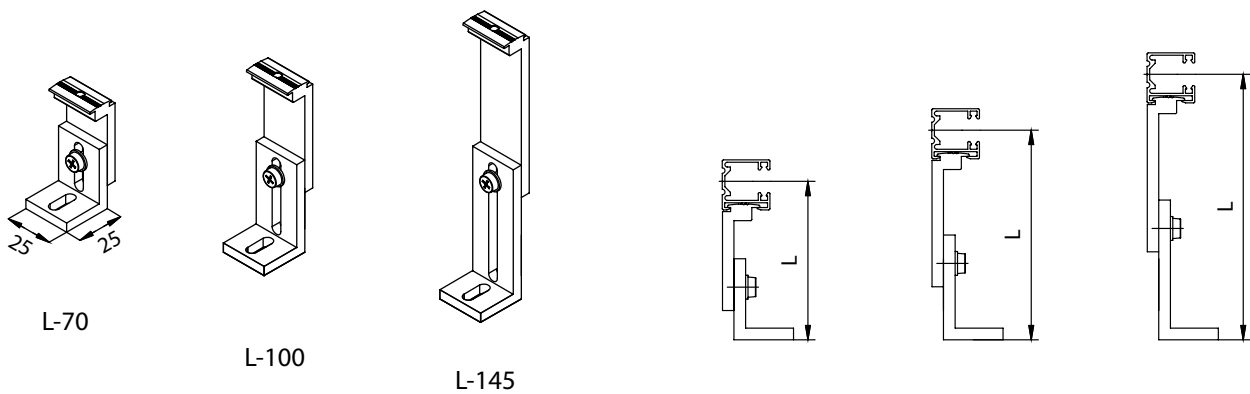
UCHWYTY MOCUJĄCE PROWADNICE

Typ A



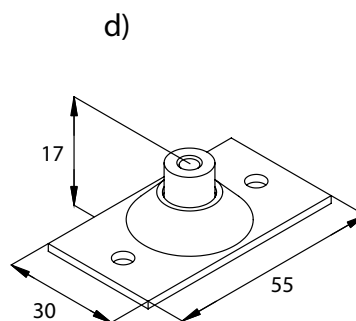
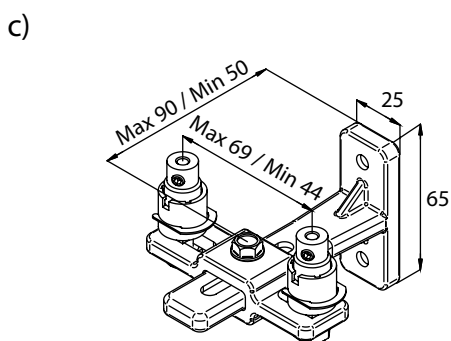
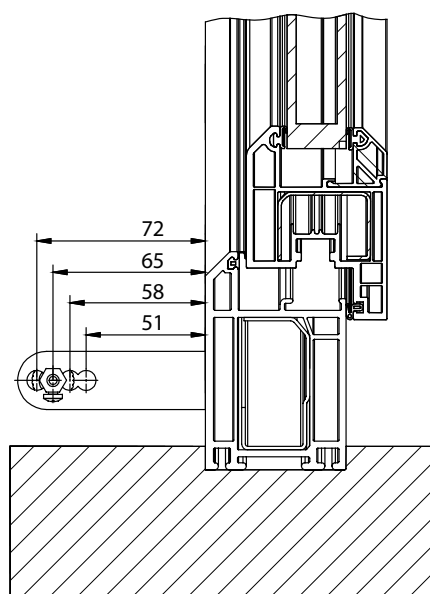
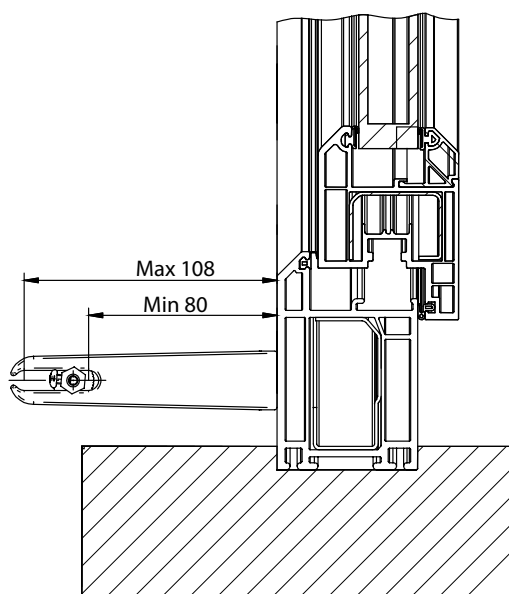
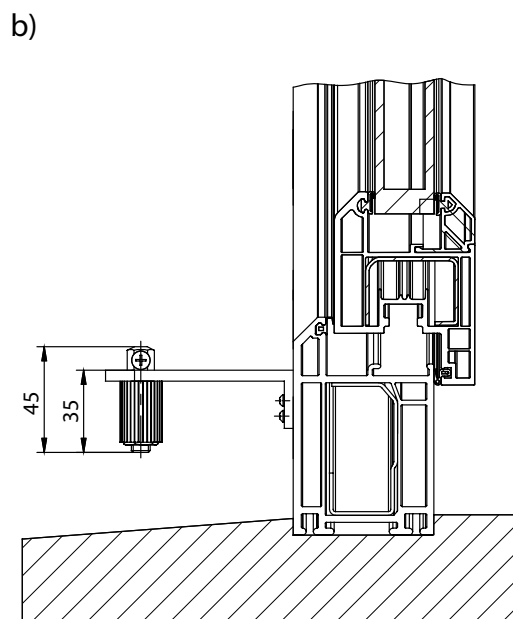
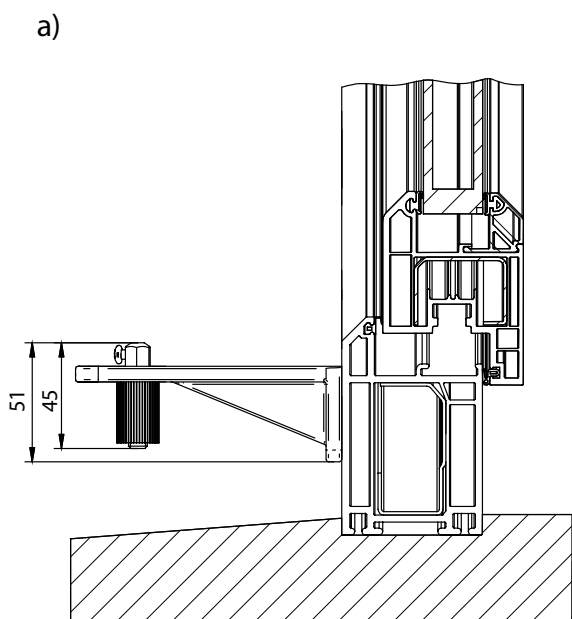
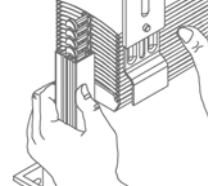
Typ uchwytu	Rozmiar [mm]
XL	50-70
2 XL	70-105
3 XL	105-170
4 XL	170-295

Typ B

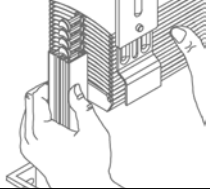


Typ uchwytu	Rozmiar [mm]
L-70	50-70
L-100	70-100
L-145	100-145

SPOSÓB MONTAŻU UCHWYTÓW LINKI PROWADZĄCEJ

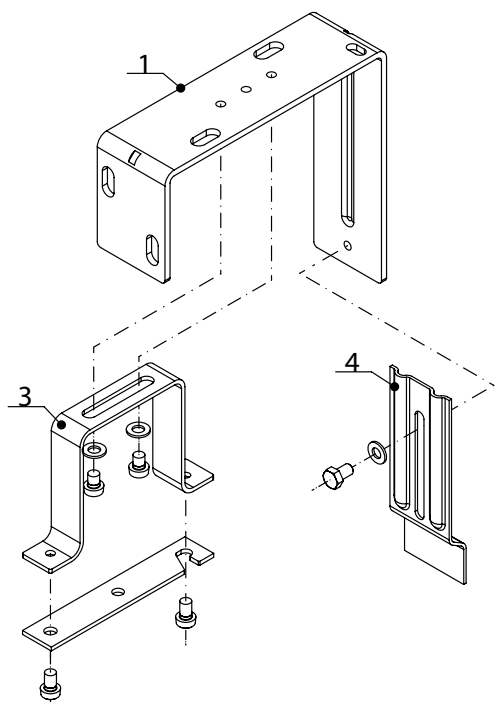


Wymiary w [mm]

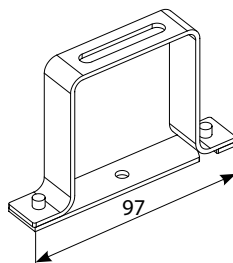


UCHWYTY MOCUJĄCE RYNNĘ GÓRNĄ

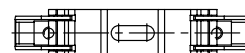
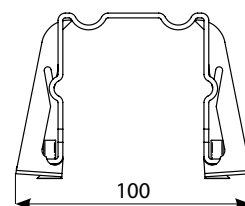
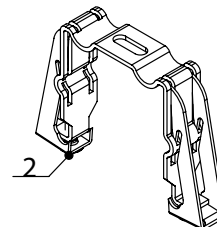
Uchwyt rynny górnej
kpl. + uchwyt osłony maskującej



Uchwyt rynny górnej
kpl. - standard

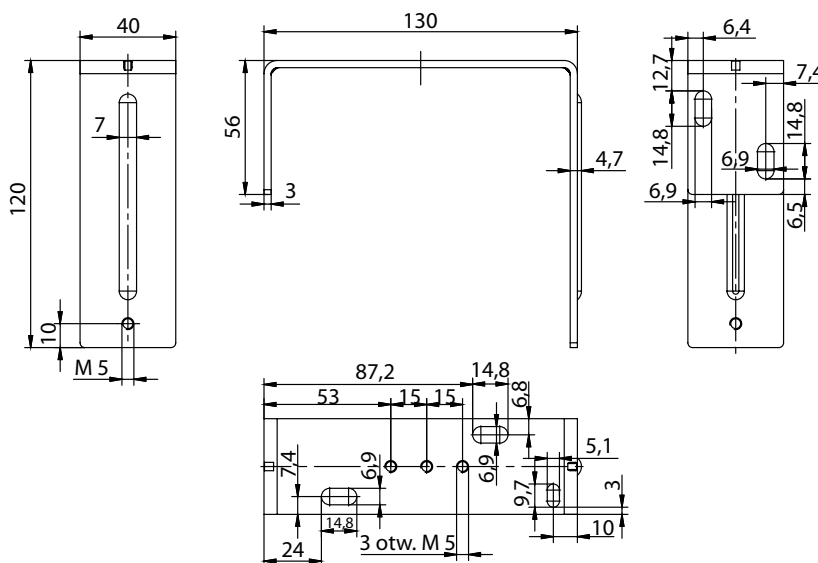


Zaczerp rynny górnej
automatyczny



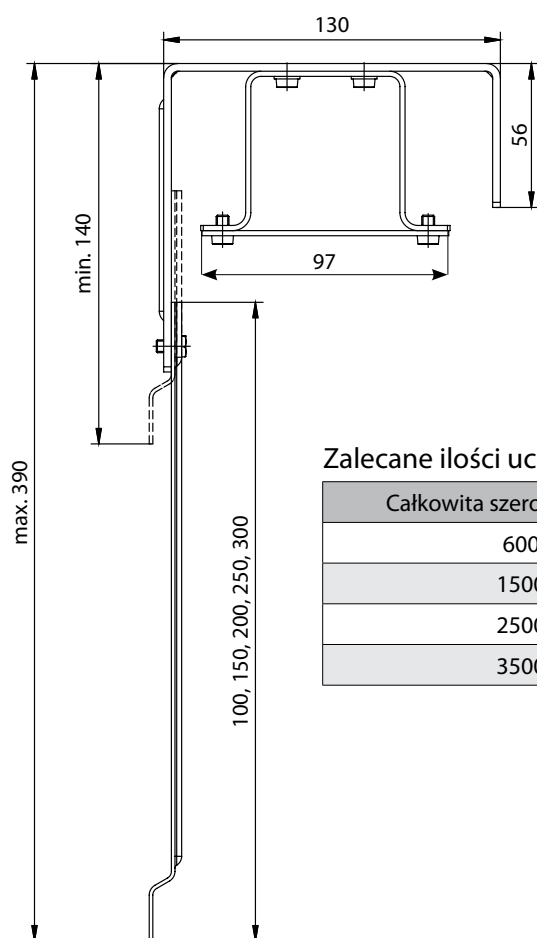
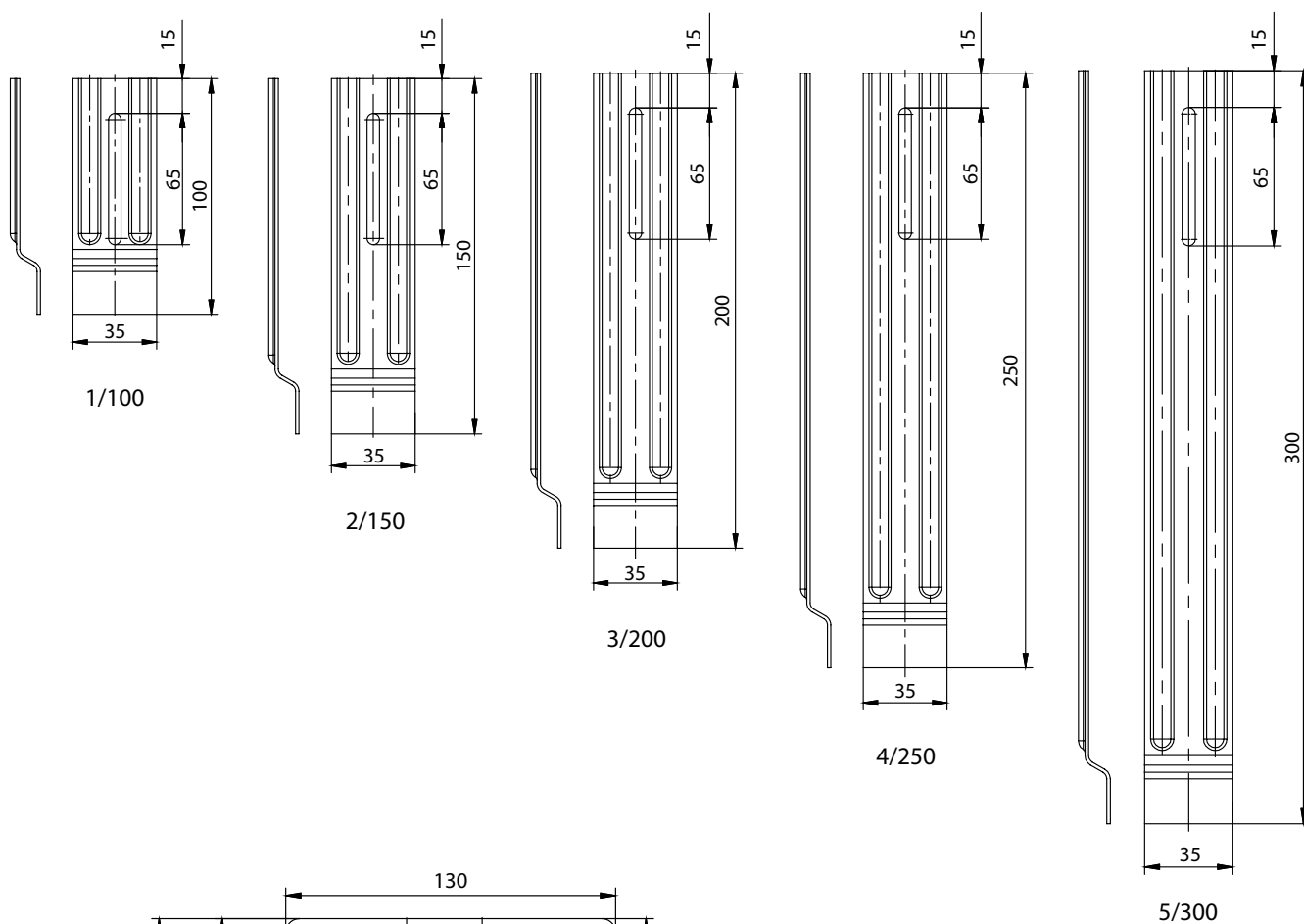
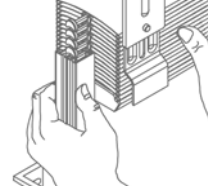
Nr pozycji	Nazwa części	Numer katalogowy części
1	Uchwyt	BGT0507-0012-000-0
2	Uchwyt rynny automatyczny	BGT2507-0012-000-0
3	Uchwyt rynny górnej	BGT1507-0010-000-0
4	Przedłużka 100, 150, 200, 250, 300	BGT1508-0010-...-0

Wymiary uchwytu



Wymiary w [mm]

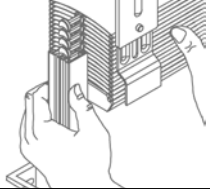
UCHWYTY PRZEDŁUŻAJĄCE



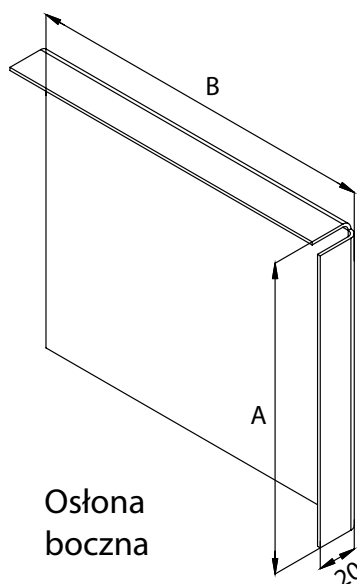
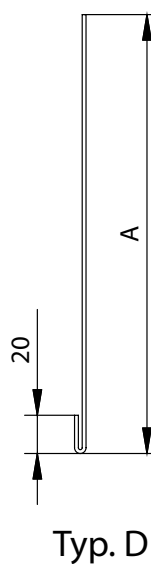
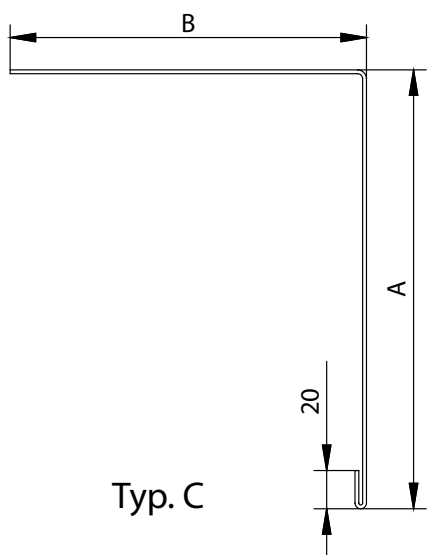
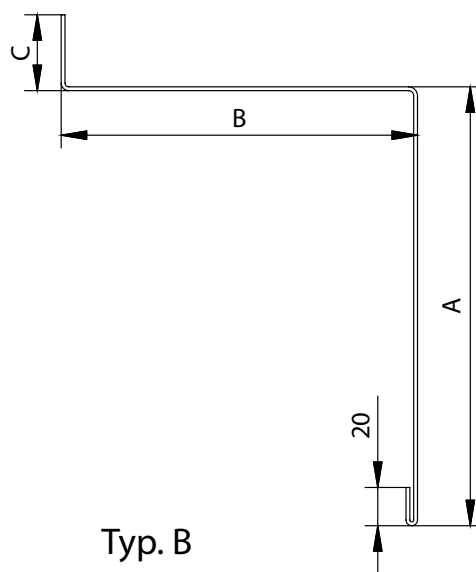
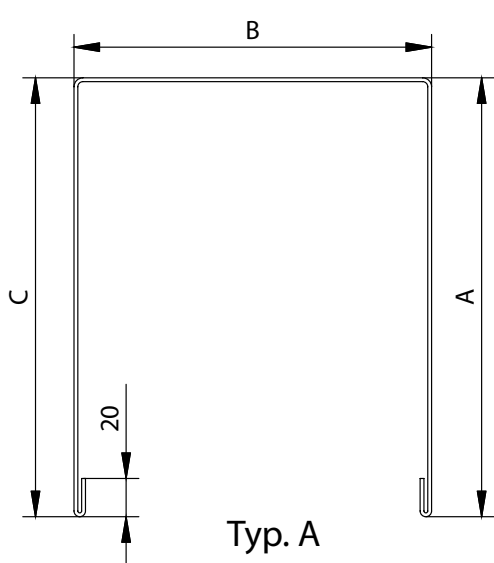
Zalecane ilości uchwytów mocujących rynnę górną

Całkowita szerokość żaluzji (mm)	Ilość uchwytów szyny górnej
600-1499	2
1500-2499	3
2500-3499	4
3500-4000	5

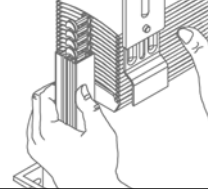
Wymiary w [mm]



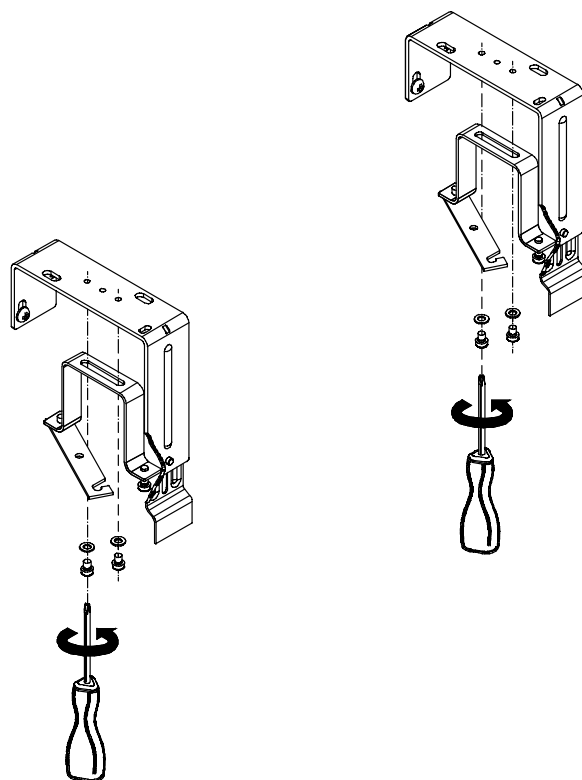
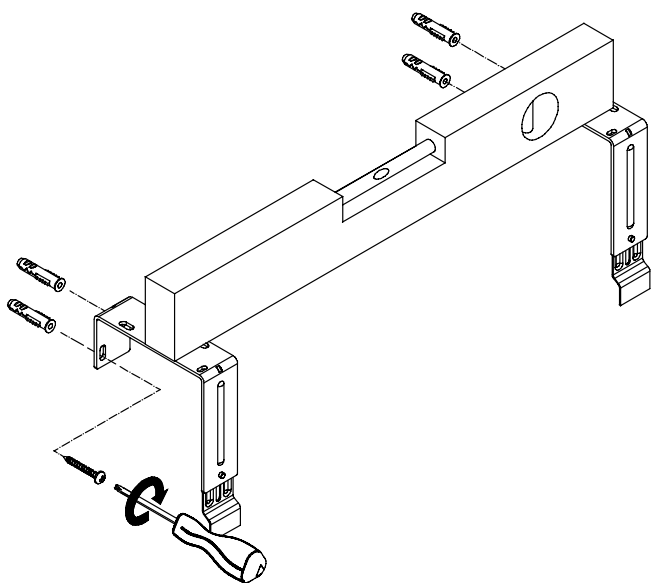
OSŁONY MASKUJĄCE (BLENDY MASKUJĄCE)



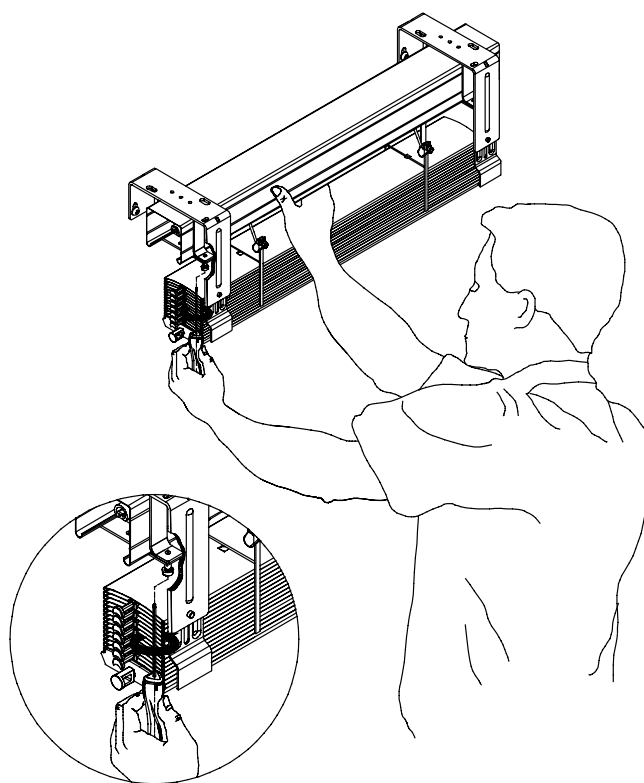
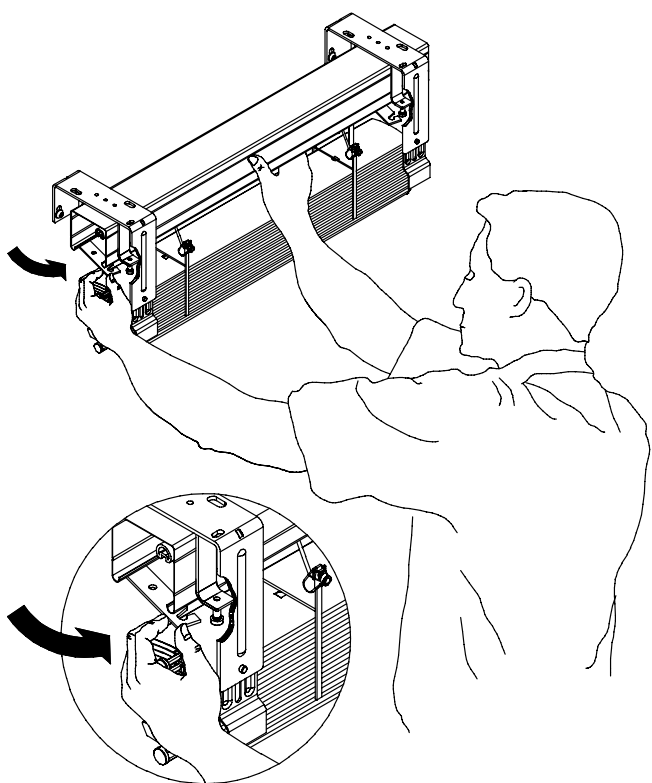
Wymiary w [mm]

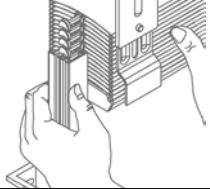


Montaż uchwyty rynny górnej



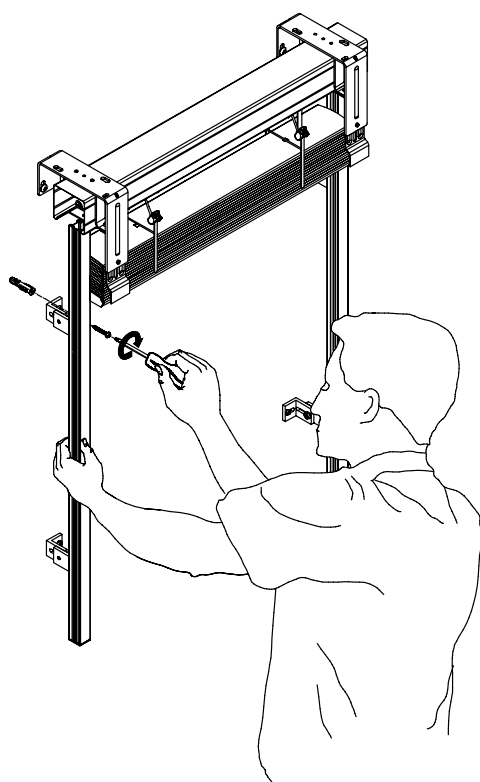
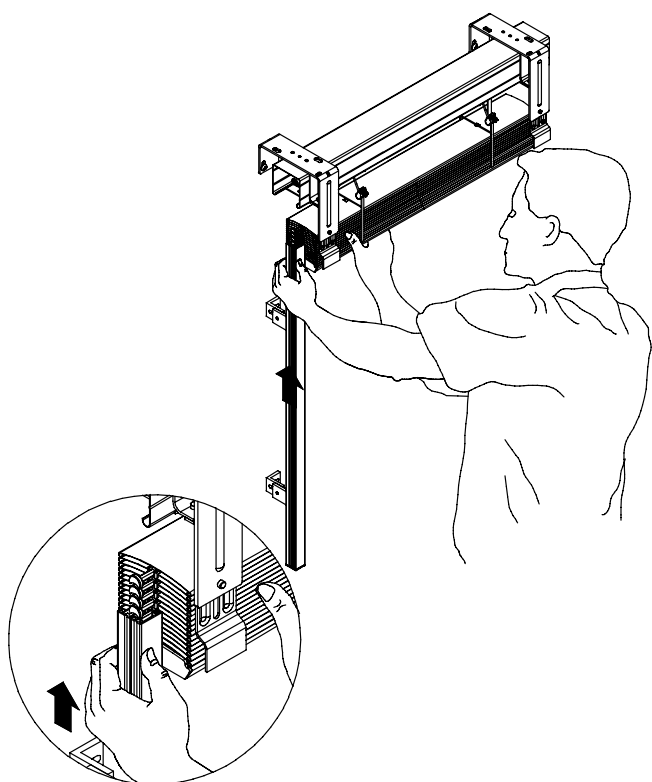
Montaż żaluzji



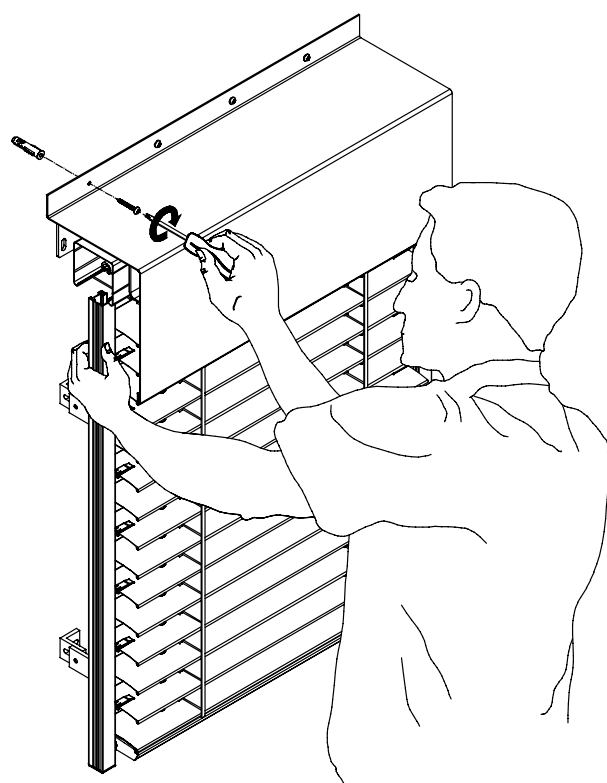
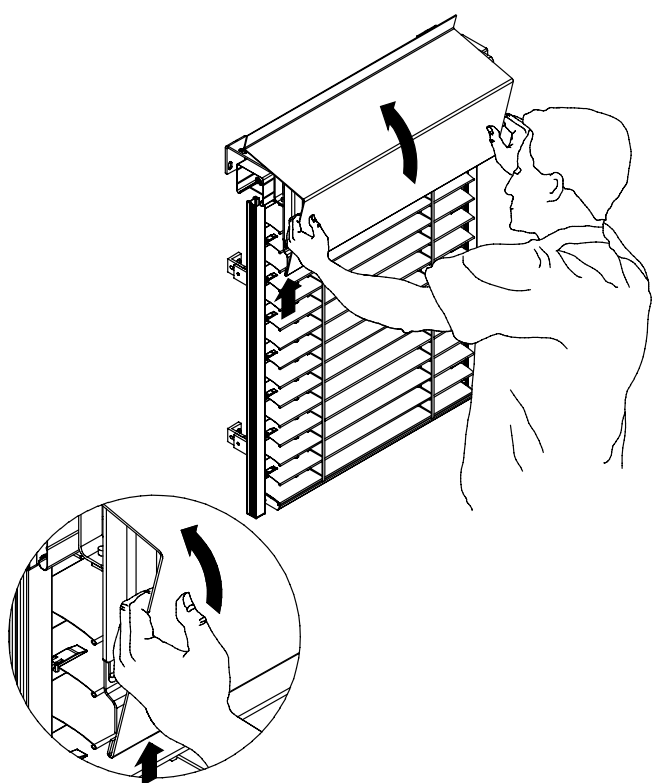


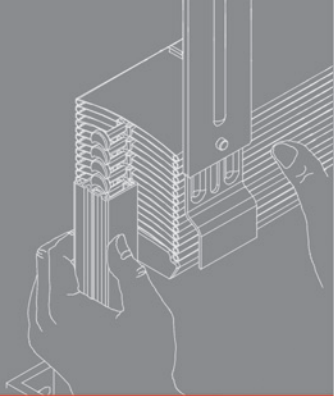
INSTRUKCJA MONTAŻU - INFORMACJE OGÓLNE

Montaż prowadnic



Montaż maskownicy





ANWIS A.G. Wiśniewscy Spółka Jawna
87-800 Włocławek, ul. Smocza 16/18
tel. +48 54 412 88 00, fax +48 54 412 88 26
www.anwis.pl